

**BUILT
TO
CREATE**

Voigtländer



Foto: Anton Hangschilt mit dem
Color Skopar 21 mm F3,5 VM



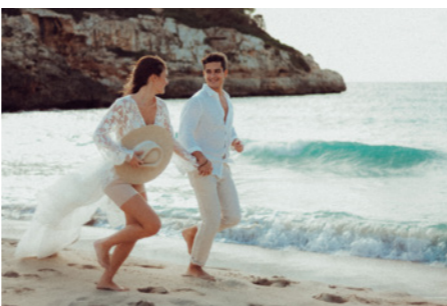
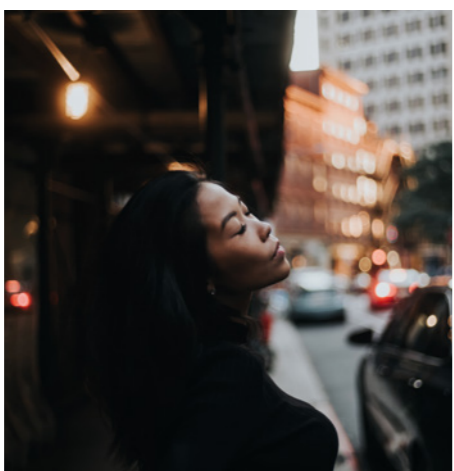
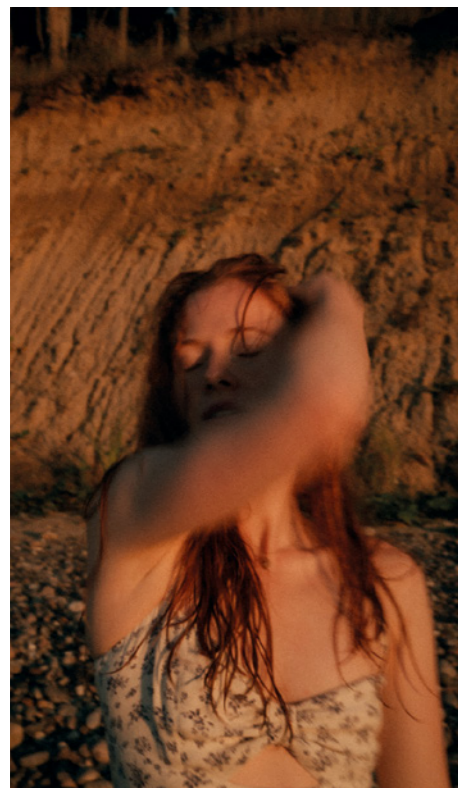
Inhaltsverzeichnis

Festbrennweiten

- 6 Objektive mit M-Anschluss für Voigtländer Messsucher und Leica
- 18 Objektive mit E-Anschluss für Sony
- 24 Objektive mit MFT-Anschluss
- 26 Objektive mit X-Anschluss für Fujifilm
- 30 Objektive mit Z-Anschluss für Nikon
- 35 Objektive mit RF-Anschluss für Canon
- 36 Objektive mit SLR-Anschluss für Spiegelreflex Nikon
- 38 Zubehör für echte Perfektionisten
 - Sucher
 - Adapter
 - Sonnenblenden

Ferngläser

- 44 Modelle VIENNA Apo



Voigtländer – Built to Create

Fotografie mit Charakter seit 1756

Voigtländer steht für echte Fotografie: bewusst, kreativ und voller Gefühl. Als ältester Hersteller optischer Geräte weltweit verbinden wir traditionelles Handwerk mit einem Look, der heute wieder wichtiger ist denn je – authentisch, individuell und unverwechselbar.

Dein Stil. Deine Story.

In einer Welt voller schneller Smartphone-Schnappschüsse macht Voigtländer den Unterschied: Unsere manuellen Festbrennweiten geben Dir die Kontrolle zurück. Du gestaltest jedes Bild mit voller Absicht – von der Schärfe bis zum letzten Lensflare.

Für Creator, Artists und Fotografie-Liebhaber

Ob mit den einzigartigen Lichtstärken, einem traumhaftem Bokeh oder auch dem individuellen Look – Voigtländer-Objektive sind perfekt für Porträts, Street, Reisen oder Available-Light-Momente. Objektive, die nicht nur fotografieren – sondern Atmosphäre schaffen. Selbstverständlich haben wir auch etwas für die extra Portion Schärfe im Porfolio - testet hier gerne unsere APO Linsen.

Passt zu Deinem System

Egal ob digital oder analog: Voigtländer ist für viele Kamerahersteller verfügbar. Dank verschiedener Anschlüsse und Adapterlösungen kannst Du unsere Objektive flexibel an unterschiedlichsten Kamerasystemen nutzen – ganz ohne Grenzen für Deine Kreativität.

Objektive mit M-Anschluss für Voigtländer Messucher und Leica



Foto: Peter Schön mit dem **Super Wide Heliar 15 mm F4,5**

10 mm / 1:5,6 Hyper Wide Heliar asphärisch

Artikelnummer	19403	UVP (Euro)	1049,00
Anschluss	M-Bajonett (VM)	max. Durchmesser	67,8 mm
Brennweite	10 mm	Gesamtlänge	58,7 mm
Lichtstärke	1:5,6	Gewicht	312 g
Kleinste Blende (F)	22	Filtergröße	Kein Filtergewinde
Optischer Aufbau	13 Linsen in 10 Gruppen	Farbe	schwarz
Bildwinkel	130°	Sonstiges	Sonnenblende integriert (nicht abnehmbar), Objektivdeckel, nicht mit Entfernungsmesser kombinierbar
Blendenlamellen	10	Optional	---
Naheinstellgrenze	0,5 m		



15 mm / 1:4,5 Hyper Wide Heliar asphärisch

Artikelnummer	19407	UVP (Euro)	749,00
Anschluss	M-Bajonett (VM)	max. Durchmesser	64,8 mm
Brennweite	15 mm	Gesamtlänge	55,2 mm
Lichtstärke	1:4,5	Gewicht	247 g
Kleinste Blende (F)	22	Filtergröße	58 mm
Optischer Aufbau	11 Linsen in 9 Gruppen	Farbe	schwarz
Bildwinkel	110°	Sonstiges	Sonnenblende integriert (nicht abnehmbar), mit Entfernungsmesser kombinierbar
Blendenlamellen	10	Optional	---
Naheinstellgrenze	0,5 m		



21 mm / 1:1,4 Nokton asphärisch

Artikelnummer	108516	UVP (Euro)	1299,00
Anschluss	M-Bajonett (VM)	max. Durchmesser	69,5 mm
Brennweite	21 mm	Gesamtlänge	69,7 mm
Lichtstärke	1:1,4	Gewicht	480 g
Kleinste Blende (F)	16	Filtergröße	62 mm
Optischer Aufbau	13 Linsen in 11 Gruppen	Farbe	schwarz
Bildwinkel	90,3°	Sonstiges	mit Entfernungsmesser kombinierbar, inklusive Gegenlichtblende
Blendenlamellen	12	Optional	---
Naheinstellgrenze	0,5 m		



21 mm / 1:3,5 Color Skopar asphärisch Type II

Artikelnummer	113241 & 113242	UVP (Euro)	799,00
Anschluss	M-Bajonett (VM)	max. Durchmesser	52 mm
Brennweite	21 mm	Gesamtlänge	30 mm
Lichtstärke	1:3,5	Gewicht	220 g
Kleinste Blende (F)	22	Filtergröße	39 mm
Optischer Aufbau	9 Linsen in 8 Gruppen	Farbe	schwarz & silber
Bildwinkel	91,2°	Sonstiges	Frontdeckel, Rückdeckel, mit Entfernungsmesser kombinierbar
Blendenlamellen	10	Optional	Sonnenblende LH-11
Naheinstellgrenze	0,5 m		



Vintage

21 mm / 1:4,0 Color Skopar P-Type

Artikelnummer	19410	UVP (Euro)	499,00
Anschluss	M-Bajonett (VM)	max. Durchmesser	55 mm
Brennweite	21 mm	Gesamtlänge	25,4 mm
Lichtstärke	1:4,0	Gewicht	136 g
Kleinste Blende (F)	22	Filtergröße	39 mm
Optischer Aufbau	8 Linsen in 6 Gruppen	Farbe	schwarz
Bildwinkel	91°	Sonstiges	mit Entfernungsmesser kombinierbar
Blendenlamellen	10	Optional	---
Naheinstellgrenze	0,5 m		



28 mm / 1:1,5 Nokton asphärisch Type I

Artikelnummer	118639 & 118640	UVP (Euro)	1049,00
Anschluss	M-Bajonett (VM)	max. Durchmesser	54,0 mm
Brennweite	28 mm	Gesamtlänge	45,5 mm
Lichtstärke	1:1,5	Gewicht	250 g
Kleinste Blende (F)	16	Filtergröße	43 mm
Optischer Aufbau	10 Linsen in 8 Gruppen	Farbe	schwarz-matt & silber
Bildwinkel	74,5°	Sonstiges	mit Entfernungsmesser kombinierbar
Blendenlamellen	12	Optional	Sonnenblenden LH-6
Naheinstellgrenze	0,5 m		



Objektive mit M-Anschluss für Voigtländer Messucher und Leica

28 mm / 1:1,5 Nokton asphärisch Type II

Artikelnummer	118641 & 118642	UVP (Euro)	1149,00
Anschluss	M-Bajonett (VM)	max. Durchmesser	54,0 mm
Brennweite	28 mm	Gesamtlänge	45,5 mm
Lichtstärke	1:1,5	Gewicht	330 g
Kleinste Blende (F)	16	Filtergröße	43 mm
Optischer Aufbau	10 Linsen in 8 Gruppen	Farbe	schwarz & silber
Bildwinkel	74,5°	Sonstiges	mit Entfernungsmesser kombinierbar
Blendenlamellen	12	Optional	Sonnenblenden LH-6
Naheinstellgrenze	0,5 m		



28 mm / 1:2,0 Ultron asphärisch Type II

Artikelnummer	111406 & 111407	UVP (Euro)	849,00
Anschluss	M-Bajonett (VM)	max. Durchmesser	51,4 mm
Brennweite	28 mm	Gesamtlänge	36,0 mm
Lichtstärke	1:2,0	Gewicht	230 g
Kleinste Blende (F)	22	Filtergröße	39 mm
Optischer Aufbau	10 Linsen in 7 Gruppen	Farbe	schwarz & silber
Bildwinkel	74,51°	Sonstiges	mit Entfernungsmesser kombinierbar
Blendenlamellen	10	Optional	Sonnenblenden LH-4N und LH-12
Naheinstellgrenze	0,5 m		



Foto: Michael Kästner mit dem **Nokton 21 mm F1,4**



Foto: Michael Kästner mit dem **Nokton 21 mm F1,4**

28 mm / 1:2,0 APO-Lanthar asphärisch

Artikelnummer	123026	UVP (Euro)	1099,00
Anschluss	M-Bajonett (VM)	max. Durchmesser	55,6 mm
Brennweite	28 mm	Gesamtlänge	50,0 mm
Lichtstärke	1:2,0	Gewicht	265 g
Kleinste Blende (F)	16	Filtergröße	49 mm
Optischer Aufbau	12 Linsen in 8 Gruppen	Farbe	schwarz
Bildwinkel	74,0°	Sonstiges	mit Entfernungsmesser kombinierbar
Blendenlamellen	12	Optional	---
Naheinstellgrenze	0,5 m		



28 mm / 1:2,8 Color-Skopar asphärisch Type I

Artikelnummer	117584 & 117585	UVP (Euro)	649,00
Anschluss	M-Bajonett (VM)	max. Durchmesser	52 mm
Brennweite	28 mm	Gesamtlänge	23,5 mm
Lichtstärke	1:2,8	Gewicht	143 g
Kleinste Blende (F)	22	Filtergröße	34 mm
Optischer Aufbau	8 Linsen in 5 Gruppen	Farbe	schwarz & silber
Bildwinkel	74,6°	Sonstiges	inkl. Gegenlichtblende, Front- und Rückdeckel
Blendenlamellen	10	Optional	---
Naheinstellgrenze	0,7 m		



28 mm / 1:2,8 Color-Skopar asphärisch Type II

Artikelnummer	117586 & 117587	UVP (Euro)	649,00
Anschluss	M-Bajonett (VM)	max. Durchmesser	51 mm
Brennweite	28 mm	Gesamtlänge	23,5 mm
Lichtstärke	1:2,8	Gewicht	106 g
Kleinste Blende (F)	22	Filtergröße	39 mm
Optischer Aufbau	8 Linsen in 5 Gruppen	Farbe	schwarz & silber
Bildwinkel	74,6°	Sonstiges	inkl. Gegenlichtblende, Front- und Rückdeckel
Blendenlamellen	10	Optional	---
Naheinstellgrenze	0,5 m		



35 mm / 1:1,2 Nokton asphärisch IV

Artikelnummer	122675	UVP (Euro)	1099,00
Anschluss	M-Bajonett (VM)	max. Durchmesser	61,8 mm
Brennweite	35 mm	Gesamtlänge	51,8 mm
Lichtstärke	1:1,2	Gewicht	300g
Kleinste Blende (F)	22	Filtergröße	52 mm
Optischer Aufbau	9 Linsen in 7 Gruppen	Farbe	schwarz
Bildwinkel	61,5°	Sonstiges	mit Entfernungsmesser kombinierbar
Blendenlamellen	12	Optional	Sonnenblende LH-14
Naheinstellgrenze	0,5 m		



Objektive mit M-Anschluss für Voigtländer Messucher und Leica

35 mm / 1:1,4 Nokton Classic / M.C. II

Artikelnummer	106141	UVP (Euro)	649,00
Anschluss	M-Bajonett (VM)	max. Durchmesser	55 mm
Brennweite	35 mm	Gesamtlänge	28,5 mm
Lichtstärke	1:1,4	Gewicht	189 g
Kleinste Blende (F)	16	Filtergröße	43 mm
Optischer Aufbau	8 Linsen in 6 Gruppen	Farbe	schwarz
Bildwinkel	63°	Sonstiges	mit Entfernungsmesser kombinierbar
Blendenlamellen	10	Optional	Sonnenblende LH-6
Naheinstellgrenze	0,7 m		

Classic



35 mm / 1:1,4 Nokton Classic / S.C. II

Artikelnummer	106142	UVP (Euro)	649,00
Anschluss	M-Bajonett (VM)	max. Durchmesser	55 mm
Brennweite	35 mm	Gesamtlänge	28,5 mm
Lichtstärke	1:1,4	Gewicht	189 g
Kleinste Blende (F)	16	Filtergröße	43 mm
Optischer Aufbau	8 Linsen in 6 Gruppen	Farbe	schwarz
Bildwinkel	63°	Sonstiges	mit Entfernungsmesser kombinierbar
Blendenlamellen	10	Optional	Sonnenblende LH-6
Naheinstellgrenze	0,7 m		

Classic



35 mm / 1:2,0 APO-Lanthar asphärisch

Artikelnummer	110954	UVP (Euro)	1099,00
Anschluss	M-Bajonett (VM)	max. Durchmesser	55,6 mm
Brennweite	35 mm	Gesamtlänge	58,1 mm
Lichtstärke	1:2,0	Gewicht	304 g
Kleinste Blende (F)	16	Filtergröße	49 mm
Optischer Aufbau	11 Linsen in 9 Gruppen	Farbe	schwarz
Bildwinkel	63,6°	Sonstiges	mit Entfernungsmesser kombinierbar
Blendenlamellen	12	Optional	Sonnenblende LH-13
Naheinstellgrenze	50 cm		



35 mm / 1:1,5 Nokton asphärisch Type I

Artikelnummer	115757	UVP (Euro)	999,00
Anschluss	M-Bajonett (VM)	max. Durchmesser	53 mm
Brennweite	35 mm	Gesamtlänge	36 mm
Lichtstärke	1:1,5	Gewicht	188 g
Kleinste Blende (F)	16	Filtergröße	39 mm
Optischer Aufbau	9 Linsen in 6 Gruppen	Farbe	schwarz
Bildwinkel	61,7°	Sonstiges	mit Entfernungsmesser kombinierbar
Blendenlamellen	12	Optional	Sonnenblende LH-4N, LH-12
Naheinstellgrenze	0,5 m		



35 mm / 1:1,5 Nokton asphärisch Type II

Artikelnummer	115758 & 115759	UVP (Euro)	1099,00
Anschluss	M-Bajonett (VM)	max. Durchmesser	53 mm
Brennweite	35 mm	Gesamtlänge	36 mm
Lichtstärke	1:1,5	Gewicht	284 g
Kleinste Blende (F)	16	Filtergröße	39 mm
Optischer Aufbau	9 Linsen in 6 Gruppen	Farbe	schwarz & silber
Bildwinkel	61,7°	Sonstiges	mit Entfernungsmesser kombinierbar
Blendenlamellen	12	Optional	Sonnenblende LH-4N, LH-12
Naheinstellgrenze	0,5 m		



35 mm / 1:2,0 Ultron asphärisch Type II

Artikelnummer	111069 & 111070	UVP (Euro)	749,00
Anschluss	M-Bajonett (VM)	max. Durchmesser	52 mm
Brennweite	35 mm	Gesamtlänge	28,1 mm
Lichtstärke	1:2,0	Gewicht	210 g
Kleinste Blende (F)	16	Filtergröße	39 mm
Optischer Aufbau	8 Linsen in 5 Gruppen	Farbe	schwarz & silber
Bildwinkel	62,5°	Sonstiges	Frontdeckel, Rückdeckel, mit Entfernungsmesser kombinierbar
Blendenlamellen	10	Optional	Sonnenblende LH-4N und LH-12
Naheinstellgrenze	58 cm		



Foto: Johannes Morsbach mit dem **Nokton 35 mm F1,5**

Objektive mit M-Anschluss für Voigtländer Messucher und Leica



Foto: Vivienne Bade mit dem **NOKTON 35 mm F1,4 MC**



Foto: Vinzenz Barz mit dem **NOKTON 35 mm F1,4 MC**

35 mm / 1:2,5 Color Skopar Pancake II

Artikelnummer	19444	UVP (Euro)	469,00
Anschluss	M-Bajonett (VM)	max. Durchmesser	55 mm
Brennweite	35 mm	Gesamtlänge	23 mm
Lichtstärke	1:2,5	Gewicht	134 g
Kleinste Blende (F)	22	Filtergröße	39 mm
Optischer Aufbau	7 Linsen in 5 Gruppen	Farbe	schwarz
Bildwinkel	63°	Sonstiges	mit Entfernungsmesser kombinierbar
Blendenlamellen	10	Optional	Sonnenblende LH-4N
Naheinstellgrenze	0,7 m		



40 mm / 1:1,2 Nokton asphärisch II

Artikelnummer	122676	UVP (Euro)	999,00
Anschluss	M-Bajonett (VM)	max. Durchmesser	61,8 mm
Brennweite	40 mm	Gesamtlänge	44,7 mm
Lichtstärke	1:1,2	Gewicht	267 g
Kleinste Blende (F)	22	Filtergröße	52 mm
Optischer Aufbau	8 Linsen in 6 Gruppen	Farbe	schwarz
Bildwinkel	54,7°	Sonstiges	Objektivdeckel, mit Entfernungsmesser kombinierbar
Blendenlamellen	10	Optional	Sonnenblende LH-14/LH-15
Naheinstellgrenze	0,5 m		



40 mm / 1:1,4 Nokton Classic M.C.

Artikelnummer	19419	UVP (Euro)	549,00
Anschluss	M-Bajonett (VM)	max. Durchmesser	55 mm
Brennweite	40 mm	Gesamtlänge	29,7 mm
Lichtstärke	1:1,4	Gewicht	175 g
Kleinste Blende (F)	16	Filtergröße	43 mm
Optischer Aufbau	7 Linsen in 6 Gruppen	Farbe	schwarz
Bildwinkel	56°	Sonstiges	mit Entfernungsmesser kombinierbar
Blendenlamellen	10	Optional	Sonnenblende LH-6
Naheinstellgrenze	0,7 m		



Classic

35 mm / 1:3,5 Color Skopar asphärisch silber

Artikelnummer	121745 & 121746	UVP (Euro)	799,00
Anschluss	M-Bajonett (VM)	max. Durchmesser	52 mm
Brennweite	35 mm	Gesamtlänge	14 mm
Lichtstärke	1:3,5	Gewicht	99 g
Kleinste Blende (F)	22	Filtergröße	34 mm
Optischer Aufbau	6 Linsen in 4 Gruppen	Farbe	schwarz & silber
Bildwinkel	61,6°	Sonstiges	mit Entfernungsmesser kombinierbar
Blendenlamellen	10	Optional	---
Naheinstellgrenze	0,7 m		



40 mm / 1:1,4 Nokton Classic S.C.

Artikelnummer	19679	UVP (Euro)	549,00
Anschluss	M-Bajonett (VM)	max. Durchmesser	55 mm
Brennweite	40 mm	Gesamtlänge	29,7 mm
Lichtstärke	1:1,4	Gewicht	175 g
Kleinste Blende (F)	16	Filtergröße	43 mm
Optischer Aufbau	7 Linsen in 6 Gruppen	Farbe	schwarz
Bildwinkel	56°	Sonstiges	mit Entfernungsmesser kombinierbar
Blendenlamellen	10	Optional	Sonnenblende LH-6
Naheinstellgrenze	0,7 m		



Classic

40 mm / 1:2,8 Heliar asphärisch

Artikelnummer	113778 & 113779	UVP (Euro)	549,00
Anschluss	M-Bajonett (VM)	max. Durchmesser	52 mm
Brennweite	40 mm	Gesamtlänge	21,2 mm
Lichtstärke	1:2,8	Gewicht	131 g
Kleinste Blende (F)	22	Filtergröße	34 mm
Optischer Aufbau	5 Linsen in 3 Gruppen	Farbe	schwarz & silber
Bildwinkel	57°	Sonstiges	mit Entfernungsmesser kombinierbar, inklusive Gegenlichtblende
Blendenlamellen	10	Optional	---
Naheinstellgrenze	0,7 m		



Objektive mit M-Anschluss für Voigtländer Messsucher und Leica

50 mm / 1:1,0 Nokton asphärisch

Artikelnummer	113289	UVP (Euro)	1749,00
Anschluss	M-Bajonett (VM)	max. Durchmesser	73,6 mm
Brennweite	50 mm	Gesamtlänge	55 mm
Lichtstärke	1:1,0	Gewicht	484 g
Kleinste Blende (F)	16	Filtergröße	62 mm
Optischer Aufbau	9 Linsen in 7 Gruppen	Farbe	schwarz
Bildwinkel	47,8°	Sonstiges	mit Entfernungsmesser kombinierbar
Blendenlamellen	12	Optional	---
Naheinstellgrenze	0,9 m		



50 mm / 1:1,2 Nokton asphärisch II

Artikelnummer	122677	UVP (Euro)	1099,00
Anschluss	M-Bajonett (VM)	max. Durchmesser	63,3 mm
Brennweite	50 mm	Gesamtlänge	50,4 mm
Lichtstärke	1:1,2	Gewicht	322 g
Kleinste Blende (F)	22	Filtergröße	52 mm
Optischer Aufbau	8 Linsen in 6 Gruppen	Farbe	schwarz
Bildwinkel	47,5°	Sonstiges	mit Entfernungsmesser kombinierbar
Blendenlamellen	12	Optional	Sonnenblende LH-14/LH-15
Naheinstellgrenze	0,7 m		



50 mm / 1:1,5 Heliar Classic

Artikelnummer	112392	UVP (Euro)	699,00
Anschluss	M-Bajonett (VM)	max. Durchmesser	56,8 mm
Brennweite	50 mm	Gesamtlänge	41,9 mm
Lichtstärke	1:1,5	Gewicht	255 g
Kleinste Blende (F)	16	Filtergröße	49 mm
Optischer Aufbau	6 Linsen in 3 Gruppen	Farbe	schwarz/messing
Bildwinkel	45,9°	Sonstiges	S.C. (Single Coating)
Blendenlamellen	10	Optional	---
Naheinstellgrenze	0,5 m		



Classic

50 mm / 1:2,0 APO-Lanthar asphärisch

Artikelnummer	110784	UVP (Euro)	1099,00
Anschluss	M-Bajonett (VM)	max. Durchmesser	55,6 mm
Brennweite	50 mm	Gesamtlänge	53,0 mm
Lichtstärke	1:2,0	Gewicht	288 g
Kleinste Blende (F)	16	Filtergröße	49 mm
Optischer Aufbau	10 Linsen in 8 Gruppen	Farbe	schwarz
Bildwinkel	46,2°	Sonstiges	mit Entfernungsmesser kombinierbar
Blendenlamellen	12	Optional	Sonnenblende LH-13
Naheinstellgrenze	0,7 m		



50 mm / 1:1,5 Nokton Vintage Line II asphärisch

Artikelnummer	109875 & 109877	UVP (Euro)	899,00
Anschluss	M-Bajonett (VM)	max. Durchmesser	55,3 mm
Brennweite	50 mm	Gesamtlänge	36,9 mm
Lichtstärke	1:1,5	Gewicht	198 g
Kleinste Blende (F)	16	Filtergröße	43 mm
Optischer Aufbau	8 Linsen in 7 Gruppen	Farbe	schwarz & silber
Bildwinkel	46,3°	Sonstiges	mit Entfernungsmesser kombinierbar
Blendenlamellen	12	Optional	Sonnenblende LH 6
Naheinstellgrenze	0,7 m		



Vintage

50 mm / 1:2,2 Color-Skopar

Artikelnummer	119893 & 119894	UVP (Euro)	649,00
Anschluss	M-Bajonett (VM)	max. Durchmesser	51,4 mm
Brennweite	50 mm	Gesamtlänge	30,0 mm
Lichtstärke	1:2,2	Gewicht	135 g
Kleinste Blende (F)	16	Filtergröße	39 mm
Optischer Aufbau	7 Linsen in 6 Gruppen	Farbe	schwarz & silber
Bildwinkel	47,3°	Sonstiges	mit Entfernungsmesser kombinierbar
Blendenlamellen	10	Optional	---
Naheinstellgrenze	0,5 m		



Foto: Lars Altstadt mit dem **Heliar 50 mm F1,5**

50 mm / 1:3,5 APO-Lanthar Type I 2-Tone

Artikelnummer	120080 & 120081	UVP (Euro)	ab 729,00
Anschluss	M-Bajonett (VM)	max. Durchmesser	52 mm
Brennweite	50 mm	Gesamtlänge	45,0 mm
Lichtstärke	1:3,5	Gewicht	245 g
Kleinste Blende (F)	22	Filtergröße	34 mm
Optischer Aufbau	8 Linsen in 6 Gruppen	Farbe	schwarz-silber schwarz-matt
Bildwinkel	45,7°	Sonstiges	inklusive Gegenlichtblende und Fronthaube, mit Entfernungsmesser kombinierbar
Blendenlamellen	10	Optional	---
Naheinstellgrenze	0,45 m		



Objektive mit M-Anschluss für Voigtländer Messucher und Leica



Foto: Johannes Morsbach mit dem **Nokton 50 mm F1**

50 mm / 1:3,5 APO-Lanthar Type II

Artikelnummer	120082 & 120083	UVP (Euro)	699,00
Anschluss	M-Bajonett (VM)	max. Durchmesser	52 mm
Brennweite	50 mm	Gesamtlänge	45,0 mm
Lichtstärke	1:3,5	Gewicht	175 g
Kleinste Blende (F)	22	Filtergröße	39 mm
Optischer Aufbau	8 Linsen in 6 Gruppen	Farbe	schwarz & silber
Bildwinkel	45,7°	Sonstiges	inklusive Gegenlichtblende und Fronthaube, mit Entfernungsmesser kombinierbar
Blendenlamellen	10	Optional	---
Naheinstellgrenze	0,35 m		



75 mm / 1:1,5 Nokton asphärisch schwarz

Artikelnummer	106750	UVP (Euro)	999,00
Anschluss	M-Bajonett (VM)	max. Durchmesser	62,8 mm
Brennweite	75 mm	Gesamtlänge	63,3 mm
Lichtstärke	1:1,5	Gewicht	350 g
Kleinste Blende (F)	16	Filtergröße	58 mm
Optischer Aufbau	7 Linsen in 6 Gruppen	Farbe	schwarz
Bildwinkel	32,6°	Sonstiges	Sonnenblende mit Feststellschraube inklusive, mit Entfernungsmesser kombinierbar
Blendenlamellen	12	Optional	---
Naheinstellgrenze	0,7 m		



75 mm / 1:1,9 Ultron M.C. / S.C.

Artikelnummer	116262 (M.C.) / 116263 (S.C.)	UVP (Euro)	749,00
Anschluss	M-Bajonett (VM)	max. Durchmesser	56,8 mm
Brennweite	75 mm	Gesamtlänge	54,1 mm
Lichtstärke	1:1,9	Gewicht	290 g
Kleinste Blende (F)	16	Filtergröße	49 mm
Optischer Aufbau	7 Linsen in 5 Gruppen	Farbe	schwarz
Bildwinkel	32,6°	Sonstiges	mit Entfernungsmesser kombinierbar
Blendenlamellen	12	Optional	---
Naheinstellgrenze	0,5 m		



Foto: Carrie Oh mit dem **APO-Lanthar 50 mm F2,0**

90 mm / 1:2,8 APO-Skopar schwarz

Artikelnummer	112859	UVP (Euro)	729,00
Anschluss	M-Bajonett (VM)	max. Durchmesser	53,0 mm
Brennweite	90 mm	Gesamtlänge	60,0 mm
Lichtstärke	1:2,8	Gewicht	250 g
Kleinste Blende (F)	22	Filtergröße	39 mm
Optischer Aufbau	7 Linsen in 7 Gruppen	Farbe	schwarz
Bildwinkel	27,4°	Sonstiges	Sonnenblende inklusive, mit Entfernungsmesser kombinierbar
Blendenlamellen	10	Optional	---
Naheinstellgrenze	0,9 m		



90 mm / 1:2,0 APO-Ultron

Artikelnummer	121395 & 121396	UVP (Euro)	
Anschluss	M-Bajonett (VM)	max. Durchmesser	53,0 mm
Brennweite	90 mm	Gesamtlänge	60,0 mm
Lichtstärke	1:2,8	Gewicht	250 g
Kleinste Blende (F)	22	Filtergröße	39 mm
Optischer Aufbau	7 Linsen in 7 Gruppen	Farbe	schwarz & silber
Bildwinkel	27,4°	Sonstiges	Sonnenblende inklusive, mit Entfernungsmesser kombinierbar
Blendenlamellen	10	Optional	---
Naheinstellgrenze	0,9 m		



Objektive mit E-Anschluss für Sony



Foto: Michael Kästner mit dem **Hyper Wide Heliar 10 mm F5,6**

10 mm / 1:5,6 Hyper Wide Heliar asphärisch

Artikelnummer	19660	UVP (Euro)	1199,00
Anschluss	E	Größter Abbildungsmaßstab	
Brennweite	10 mm	max. Durchmesser	67,4 mm
Lichtstärke	1:5,6	Gesamtlänge	68,5 mm
Kleinste Blende (F)	22	Übertragung der Exif -Daten	vorhanden
selektives Blendenkontrollsystem	ja	Manueller Fokus-Assistent	vorhanden
Optischer Aufbau	13 Linsen in 10 Gruppen	Gewicht	375 g
Bildwinkel	130°	Filtergröße Durchmesser	kein Filtergewinde
Blendenlamellen	10	Farbe	schwarz
Naheinstellgrenze	0,3 m	Sonstiges	Sonnenblende integriert (nicht abnehmbar), Objektivdeckel, Rückdeckel



15 mm / 1:5,6 Super Wide Heliar III asphärisch

Artikelnummer	19662	UVP (Euro)	849,00
Anschluss	E	Größter Abbildungsmaßstab	
Brennweite	15 mm	max. Durchmesser	66,4 mm
Lichtstärke	1:4,5	Gesamtlänge	62,3 mm
Kleinste Blende (F)	22	Übertragung der Exif -Daten	vorhanden
selektives Blendenkontrollsystem	ja	Manueller Fokus-Assistent	vorhanden
Optischer Aufbau	11 Linsen in 9 Gruppen	Gewicht	298 g
Bildwinkel	110°	Filtergröße Durchmesser	58 mm
Blendenlamellen	10	Farbe	schwarz
Naheinstellgrenze	0,3 m	Sonstiges	Sonnenblende (nicht abnehmbar), 58 mm Clip-Objektivdeckel, Rückdeckel



21 mm / 1:1,4 Nokton asphärisch

Artikelnummer	106184	UVP (Euro)	1399,00
Anschluss	E	Größter Abbildungsmaßstab	
Brennweite	21 mm	max. Durchmesser	70,5 mm
Lichtstärke	1:1,4	Gesamtlänge	79,5 mm
Kleinste Blende (F)	16	Übertragung der Exif -Daten	vorhanden
selektives Blendenkontrollsystem	ja	Manueller Fokus-Assistent	vorhanden
Optischer Aufbau	13 Linsen in 11 Gruppen	Gewicht	560 g
Bildwinkel	90,8°	Filtergröße Durchmesser	62 mm
Blendenlamellen	12	Farbe	schwarz
Naheinstellgrenze	0,25 m	Sonstiges	abnehmbare Sonnenblende inklusive



28 mm / 1:1,5 Nokton asphärisch

Artikelnummer	121397	UVP (Euro)	1049,00
Anschluss	E	Größter Abbildungsmaßstab	
Brennweite	28 mm	max. Durchmesser	62,6 mm
Lichtstärke	1:1,5	Gesamtlänge	55,0 mm
Kleinste Blende (F)	16	Übertragung der Exif -Daten	vorhanden
selektives Blendenkontrollsystem	ja	Manueller Fokus-Assistent	vorhanden
Optischer Aufbau	10 Linsen in 8 Gruppen	Gewicht	320 g
Bildwinkel	74,6°	Filtergröße Durchmesser	49 mm
Blendenlamellen	12	Farbe	schwarz
Naheinstellgrenze	0,28 m	Sonstiges	abnehmbare Sonnenblende inklusive



35 mm / 1:1,4 Nokton Classic asphärisch

Artikelnummer	19664	UVP (Euro)	749,00
Anschluss	E	Größter Abbildungsmaßstab	1:6,3
Brennweite	35 mm	max. Durchmesser	67,0 mm
Lichtstärke	1:1,4	Gesamtlänge	39,6 mm
Kleinste Blende (F)	16	Übertragung der Exif -Daten	vorhanden
selektives Blendenkontrollsystem	ja	Manueller Fokus-Assistent	vorhanden
Optischer Aufbau	8 Linsen in 6 Gruppen	Gewicht	262 g
Bildwinkel	63°	Filtergröße Durchmesser	58 mm
Blendenlamellen	10	Farbe	schwarz
Naheinstellgrenze	0,3 m	Sonstiges	abnehmbare Gegenlichtblende, Objektivdeckel



Classic

35 mm / 1:2,0 APO-Lanthar asphärisch

Artikelnummer	111068	UVP (Euro)	1099,00
Anschluss	E	Größter Abbildungsmaßstab	
Brennweite	35 mm	max. Durchmesser	62,6 mm
Lichtstärke	1:2,0	Gesamtlänge	67,3 mm
Kleinste Blende (F)	16	Übertragung der Exif -Daten	vorhanden
selektives Blendenkontrollsystem	ja	Manueller Fokus-Assistent	vorhanden
Optischer Aufbau	11 Linsen in 9 Gruppen	Gewicht	352 g
Bildwinkel	62,2°	Filtergröße Durchmesser	49 mm
Blendenlamellen	12	Farbe	schwarz
Naheinstellgrenze	35 cm	Sonstiges	Standard-Gegenlichtblende, Frontdeckel, Rückdeckel



Objektive mit E-Anschluss für Sony



Foto: Lina Kurz mit dem **NOKTON 35 mm F1,2**



Foto: Niko Neithardt mit dem **Nokton 40 mm F1,2**

50 mm / 1:1,2 Nokton asphärisch

Artikelnummer	105628	UVP (Euro)	1199,00
Anschluss	E	Größter Abbildungsmaßstab	
Brennweite	50 mm	max. Durchmesser	70,1 mm
Lichtstärke	1:1,2	Gesamtlänge	58,8 mm
Kleinste Blende (F)	22	Übertragung der Exif-Daten	vorhanden
selektives Blendenkontrollsystem	ja	Manueller Fokus-Assistent	vorhanden
Optischer Aufbau	8 Linsen in 6 Gruppen	Gewicht	434 g
Bildwinkel	47,5°	Filtergröße Durchmesser	58 mm
Blendenlamellen	12	Farbe	schwarz
Naheinstellgrenze	0,45 m	Sonstiges	Standard-Gegenlichtblende, Frontdeckel, Rückdeckel



50 mm / 1:2,0 APO-Lanthar asphärisch

Artikelnummer	108179	UVP (Euro)	1099,00
Anschluss	E	Größter Abbildungsmaßstab	
Brennweite	50 mm	max. Durchmesser	62,6 mm
Lichtstärke	1:2,0	Gesamtlänge	61,3 mm
Kleinste Blende (F)	16	Übertragung der Exif-Daten	vorhanden
selektives Blendenkontrollsystem	ja	Manueller Fokus-Assistent	vorhanden
Optischer Aufbau	10 Linsen in 8 Gruppen	Gewicht	364 g
Bildwinkel	46,5°	Filtergröße Durchmesser	49 mm
Blendenlamellen	12	Farbe	schwarz
Naheinstellgrenze	0,45 m	Sonstiges	Standard-Gegenlichtblende, Frontdeckel, Rückdeckel



40 mm / 1:1,2 Nokton asphärisch

Artikelnummer	19665	UVP (Euro)	1099,00
Anschluss	E	Größter Abbildungsmaßstab	1:6,2
Brennweite	40 mm	max. Durchmesser	70,1 mm
Lichtstärke	1:1,2	Gesamtlänge	59,3 mm
Kleinste Blende (F)	22	Übertragung der Exif-Daten	vorhanden
selektives Blendenkontrollsystem	ja	Manueller Fokus-Assistent	vorhanden
Optischer Aufbau	8 Linsen in 6 Gruppen	Gewicht	420 g
Bildwinkel	55°	Filtergröße Durchmesser	58 mm
Blendenlamellen	10	Farbe	schwarz
Naheinstellgrenze	0,35 m	Sonstiges	Standard-Gegenlichtblende, Frontdeckel, Rückdeckel



50 mm / 1:1,0 Nokton asphärisch

Artikelnummer	119057	UVP (Euro)	1799,00
Anschluss	E	Größter Abbildungsmaßstab	
Brennweite	50 mm	max. Durchmesser	79,3 mm
Lichtstärke	1:1,0	Gesamtlänge	69,3 mm
Kleinste Blende (F)	16	Übertragung der Exif-Daten	vorhanden
selektives Blendenkontrollsystem	ja	Manueller Fokus-Assistent	vorhanden
Optischer Aufbau	9 Linsen in 7 Gruppen	Gewicht	590 g
Bildwinkel	48°	Filtergröße Durchmesser	67 mm
Blendenlamellen	12	Farbe	schwarz
Naheinstellgrenze	0,45 m	Sonstiges	Gegenlichtblende, Frontdeckel, Rückdeckel



65 mm / 1:2,0 Macro Apo-Lanthar asphärisch

Artikelnummer	19663	UVP (Euro)	999,00
Anschluss	E	Größter Abbildungsmaßstab	1:2
Brennweite	65 mm	max. Durchmesser	78 mm
Lichtstärke	1:2,0	Gesamtlänge	91,3 mm
Kleinste Blende (F)	22	Übertragung der Exif-Daten	vorhanden
selektives Blendenkontrollsystem	nein	Manueller Fokus-Assistent	vorhanden
Optischer Aufbau	10 Linsen in 8 Gruppen	Gewicht	625 g
Bildwinkel	38°	Filtergröße Durchmesser	67 mm
Blendenlamellen	10	Farbe	schwarz
Naheinstellgrenze	0,31 m	Sonstiges	Metall-Gegenlichtblende, Frontdeckel, Rückdeckel



75 mm / 1:1,5 Nokton asphärisch schwarz

Artikelnummer	119895	UVP (Euro)	1049,00
Anschluss	E	Größter Abbildungsmaßstab	
Brennweite	75 mm	max. Durchmesser	74 mm
Lichtstärke	1:1,5	Gesamtlänge	73,9 mm
Kleinste Blende (F)	32	Übertragung der Exif-Daten	vorhanden
selektives Blendenkontrollsystem	ja	Manueller Fokus-Assistent	vorhanden
Optischer Aufbau	7 Linsen in 6 Gruppen	Gewicht	515 g
Bildwinkel	32,6°	Filtergröße Durchmesser	62 mm
Blendenlamellen	12	Farbe	schwarz
Naheinstellgrenze	0,55 m	Sonstiges	inkl. Gegenlichtblende, Objektivdeckel, Rückdeckel



Objektive mit E-Anschluss für Sony

75 mm / 1:1,8 Portrait Heliar

Artikelnummer	122915	UVP (Euro)	1199,00
Anschluss	E	Größter Abbildungsmaßstab	
Brennweite	75 mm	max. Durchmesser	70 mm
Lichtstärke	1:1,8	Gesamtlänge	88 mm
Kleinste Blende (F)	11	Übertragung der Exif-Daten	vorhanden
selektives Blendenkontrollsystem		Manueller Fokus-Assistent	vorhanden
Optischer Aufbau	6 Linsen in 3 Gruppen	Gewicht	560 g
Bildwinkel	33,2°	Filtergröße Durchmesser	62 mm
Blendenlamellen	9	Farbe	schwarz
Naheinstellgrenze	0,70 m	Sonstiges	inkl. Gegenlichtblende, Objektivdeckel, Rückdeckel

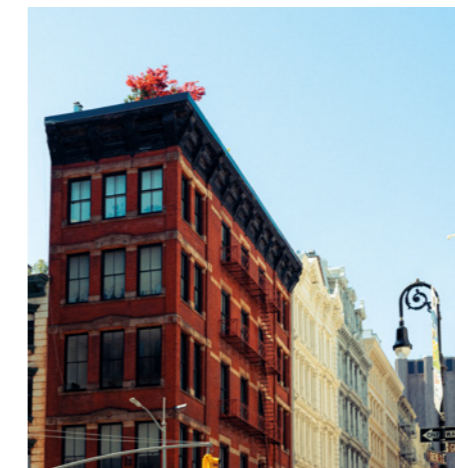
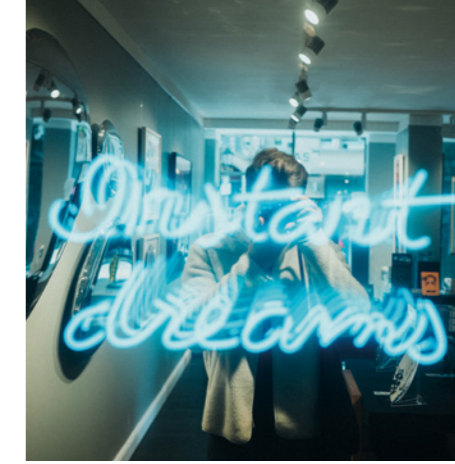


110 mm / 1:2,5 Macro Apo-Lanthar

Artikelnummer	103241	UVP (Euro)	1199,00
Anschluss	E	Größter Abbildungsmaßstab	1:1
Brennweite	110 mm	max. Durchmesser	78,4 mm
Lichtstärke	1:2,5	Gesamtlänge	99,7 mm
Kleinste Blende (F)	22	Übertragung der Exif-Daten	vorhanden
selektives Blendenkontrollsystem	nein	Manueller Fokus-Assistent	vorhanden
Optischer Aufbau	14 Linsen in 12 Gruppen	Gewicht	771 g
Bildwinkel	22,6°	Filtergröße Durchmesser	58 mm
Blendenlamellen	10	Farbe	schwarz
Naheinstellgrenze	0,35 m	Sonstiges	Metall-Gegenlichtblende, Frontdeckel, Rückdeckel



Foto: Johannes Morsbach mit dem **75 mm F1,5 Nokton**



Objektive mit MFT-Anschluss



Foto: Johannes Morsbach mit dem **Nokton 60 mm F0,95**

10,5 mm / 1:0,95 Nokton asphärisch

Artikelnummer	19554	UVP (Euro)	1149,00
Anschluss	MFT (Micro FourT-hirds)	Größter Abbildungsmaßstab	1: 8,2
Brennweite	10,5 mm	Naheinstellgrenze	0,17 m
Lichtstärke	1:0,95	max. Durchmesser	77 mm
Kleinste Blende (F)	16	Gesamtlänge	82,4 mm
selektives Blendenkontrollsystem	ja	Gewicht	585 g (ohne Sonnenblende)
Optischer Aufbau	13 Linsen in 10 Gruppen	Filtergröße	72 mm
Bildwinkel	93°	Farbe	schwarz
Blendenlamellen	10	Sonstiges	Sonnenblende mit Deckel inklusive



17,5 mm / 1:0,95 Nokton asphärisch

Artikelnummer	19551	UVP (Euro)	1299,00
Anschluss	MFT (Micro FourT-hirds)	Größter Abbildungsmaßstab	1:4,0
Brennweite	17,5 mm	Naheinstellgrenze	0,15 m
Lichtstärke	1:0,95	max. Durchmesser	63,4 mm
Kleinste Blende (F)	16	Gesamtlänge	80 mm
selektives Blendenkontrollsystem	ja	Gewicht	540 g (ohne Sonnenblende)
Optischer Aufbau	13 Linsen in 9 Gruppen	Filtergröße	58 mm
Bildwinkel	64,6°	Farbe	schwarz
Blendenlamellen	10	Sonstiges	Sonnenblende mit Deckel inklusive



25 mm / 1:0,95 Nokton II

Artikelnummer	19553	UVP (Euro)	949,00
Anschluss	MFT (Micro FourT-hirds)	Größter Abbildungsmaßstab	1:3,9
Brennweite	25 mm	Naheinstellgrenze	0,17 m
Lichtstärke	1:0,95	max. Durchmesser	60,6 mm
Kleinste Blende (F)	16	Gesamtlänge	70 mm
selektives Blendenkontrollsystem	ja	Gewicht	435 g (ohne Sonnenblende)
Optischer Aufbau	11 Linsen in 8 Gruppen	Filtergröße	52 mm
Bildwinkel	47,3°	Farbe	schwarz
Blendenlamellen	10	Sonstiges	Sonnenblende mit Deckel inklusive



29 mm / 1:0,8 Super Nokton asphärisch

Artikelnummer	110632	UVP (Euro)	1799,00
Anschluss	MFT (Micro FourT-hirds)	Größter Abbildungsmaßstab	1:10
Brennweite	29 mm	Naheinstellgrenze	0,37 m
Lichtstärke	1:0,8	max. Durchmesser	72,3 mm
Kleinste Blende (F)	16	Gesamtlänge	88,9 mm
selektives Blendenkontrollsystem	ja	Gewicht	703 g
Optischer Aufbau	11 Linsen in 7 Gruppen	Filtergröße	62 mm
Bildwinkel	42,75°	Farbe	schwarz
Blendenlamellen	12	Sonstiges	Sonnenblende inklusive



42,5 mm / 1:0,95 Nokton

Artikelnummer	19552	UVP (Euro)	999,00
Anschluss	MFT (Micro FourT-hirds)	Größter Abbildungsmaßstab	1:4,0
Brennweite	42,5 mm	Naheinstellgrenze	0,23 m
Lichtstärke	1:0,95	max. Durchmesser	64,3 mm
Kleinste Blende (F)	16	Gesamtlänge	74,6 mm
selektives Blendenkontrollsystem	ja	Gewicht	571 g (ohne Sonnenblende)
Optischer Aufbau	11 Linsen in 8 Gruppen	Filtergröße	58 mm
Bildwinkel	30,5°	Farbe	schwarz
Blendenlamellen	10	Sonstiges	Sonnenblende mit Deckel inklusive



60 mm / 1:0,95 Nokton

Artikelnummer	108923	UVP (Euro)	1199,00
Anschluss	MFT (Micro FourT-hirds)	Größter Abbildungsmaßstab	1:4,0
Brennweite	60 mm	Naheinstellgrenze	0,34 m
Lichtstärke	1:0,95	max. Durchmesser	82,5 mm
Kleinste Blende (F)	16	Gesamtlänge	57,7 mm
selektives Blendenkontrollsystem	ja	Gewicht	860 g
Optischer Aufbau	11 Linsen in 8 Gruppen	Filtergröße	77 mm
Bildwinkel	21,5°	Farbe	schwarz
Blendenlamellen	10	Sonstiges	Sonnenblende inklusive



Foto: Johannes Morsbach mit dem **NOKTON 60 mm F0,95**

Objektive mit X-Anschluss für Fujifilm



Foto: Moritz Hilpert mit dem **Macro APO Ultron 35 mm F2**

18 mm / 1:2,8 Color Skopar asphärisch

Artikelnummer	118789 & 118790	UVP (Euro)	599,00
Anschluss	X	Größter Abbildungsmaßstab	
Brennweite	18 mm	max. Durchmesser	59,3 mm
Lichtstärke	1:2,8	Gesamtlänge	23,5 mm
Kleinste Blende (F)	22	Übertragung der Exif-Daten	vorhanden (nicht bei allen)
selektives Blendenkontrollsystem	nein	Manueller Fokus-Assistent	vorhanden
Optischer Aufbau	7 Linsen in 5 Gruppen	Gewicht	115 g
Bildwinkel	75,4°	Filtergröße Durchmesser	43 mm
Blendenlamellen	10	Farbe	schwarz & silber
Naheinstellgrenze	0,17 m	Sonstiges	inkl. Sonnenblende, Objektivdeckel, Rückdeckel



23 mm / 1:1,2 Nokton asphärisch

Artikelnummer	114294	UVP (Euro)	699,00
Anschluss	X	Größter Abbildungsmaßstab	
Brennweite	23 mm	max. Durchmesser	59,3 mm
Lichtstärke	1:1,2	Gesamtlänge	43,8 mm
Kleinste Blende (F)	16	Übertragung der Exif-Daten	vorhanden (nicht bei allen)
selektives Blendenkontrollsystem	nein	Manueller Fokus-Assistent	vorhanden
Optischer Aufbau	10 Linsen in 6 Gruppen	Gewicht	214 g
Bildwinkel	63,2°	Filtergröße Durchmesser	46 mm
Blendenlamellen	12	Farbe	schwarz
Naheinstellgrenze	0,18 m	Sonstiges	inkl. Sonnenblende, Objektivdeckel, Rückdeckel



27 mm / 1:2,0 Ultron

Artikelnummer	117073 & 117074	UVP (Euro)	549,00
Anschluss	X	Größter Abbildungsmaßstab	1:6,7
Brennweite	27 mm	max. Durchmesser	59,3 mm
Lichtstärke	1:2,0	Gesamtlänge	23,5 mm
Kleinste Blende (F)	22	Übertragung der Exif-Daten	vorhanden (nicht bei allen)
selektives Blendenkontrollsystem	nein	Manueller Fokus-Assistent	vorhanden
Optischer Aufbau	6 Linsen in 4 Gruppen	Gewicht	120 g
Bildwinkel	53,7°	Filtergröße Durchmesser	43 mm
Blendenlamellen	10	Farbe	schwarz & silber
Naheinstellgrenze	0,25 m	Sonstiges	inkl. Sonnenblende, Objektivdeckel, Rückdeckel



35 mm / 1:0,9 Nokton

Artikelnummer	117590	UVP (Euro)	1749,00
Anschluss	X	Größter Abbildungsmaßstab	
Brennweite	35 mm	max. Durchmesser	72,7 mm
Lichtstärke	1:0,9	Gesamtlänge	64,9 mm
Kleinste Blende (F)	22	Übertragung der Exif-Daten	vorhanden (nicht bei allen)
selektives Blendenkontrollsystem	nein	Manueller Fokus-Assistent	vorhanden
Optischer Aufbau	10 Linsen in 8 Gruppen	Gewicht	492g
Bildwinkel	43,8°	Filtergröße Durchmesser	62 mm
Blendenlamellen	12	Farbe	schwarz
Naheinstellgrenze	0,35 m	Sonstiges	inkl. Sonnenblende, Objektivdeckel, Rückdeckel



Objektive mit X-Anschluss für Fujifilm

35 mm / 1:1,2 Nokton

Artikelnummer	112126	UVP (Euro)	649,00
Anschluss	X	Größter Abbildungsmaßstab	
Brennweite	35 mm	max. Durchmesser	59,6 mm
Lichtstärke	1:1,2	Gesamtlänge	39,8 mm
Kleinste Blende (F)	16	Übertragung der Exif-Daten	vorhanden (nicht bei allen)
selektives Blendenkontrollsystem	nein	Manueller Fokus-Assistent	vorhanden
Optischer Aufbau	8 Linsen in 6 Gruppen	Gewicht	196 g
Bildwinkel	44,0°	Filtergröße Durchmesser	46 mm
Blendenlamellen	12	Farbe	schwarz
Naheinstellgrenze	0,3 m	Sonstiges	inkl. Sonnenblende, Objektivdeckel, Rückdeckel



35 mm / 1:2,0 Macro APO-Ultron

Artikelnummer	115086	UVP (Euro)	699,00
Anschluss	X	Größter Abbildungsmaßstab	1:2
Brennweite	35 mm	max. Durchmesser	60,7 mm
Lichtstärke	1:2,0	Gesamtlänge	54,8 mm
Kleinste Blende (F)	22	Übertragung der Exif-Daten	vorhanden (nicht bei allen)
selektives Blendenkontrollsystem	nein	Manueller Fokus-Assistent	vorhanden
Optischer Aufbau	9 Linsen in 6 Gruppen	Gewicht	265 g
Bildwinkel	42,8°	Filtergröße Durchmesser	49 mm
Blendenlamellen	10	Farbe	schwarz
Naheinstellgrenze	0,163 m	Sonstiges	inkl. Sonnenblende, Objektivdeckel, Rückdeckel



50 mm / 1:1,2 Nokton

Artikelnummer	117733	UVP (Euro)	749,00
Anschluss	X	Größter Abbildungsmaßstab	1:2
Brennweite	50 mm	max. Durchmesser	63,9 mm
Lichtstärke	1:1,2	Gesamtlänge	49 mm
Kleinste Blende (F)	16	Übertragung der Exif-Daten	vorhanden (nicht bei allen)
selektives Blendenkontrollsystem	nein	Manueller Fokus-Assistent	vorhanden
Optischer Aufbau	9 Linsen in 8 Gruppen	Gewicht	290 g
Bildwinkel	32,5°	Filtergröße Durchmesser	58 mm
Blendenlamellen	12	Farbe	schwarz
Naheinstellgrenze	0,39 m	Sonstiges	inkl. Sonnenblende, Objektivdeckel, Rückdeckel

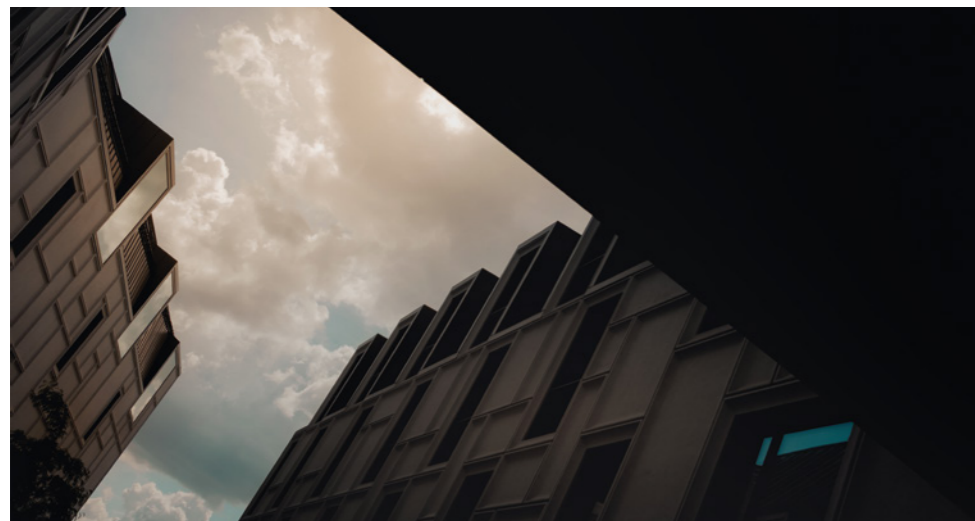


Foto: Johannes Morsbach mit dem **NOKTON 23 mm F1,2**



Johannes Morsbach mit dem **35 mm Macro APO Ultron**

Objektive mit Z-Anschluss für Nikon

15 mm / 1:4,5 Super Wide Heliar asphärisch

Artikelnummer	116264	UVP (Euro)	849,00
Anschluss	Z	Größter Abbildungsmaßstab	
Brennweite	15 mm	max. Durchmesser	67,6 mm
Lichtstärke	1:4,5	Gesamtlänge	67,0 mm
Kleinste Blende (F)	22	Übertragung der Exif -Daten	vorhanden (nicht bei allen)
selektives Blendenkontrollsystem	nein	Manueller Fokus-Assistent	vorhanden
Optischer Aufbau	11 Linsen in 9 Gruppen	Gewicht	290 g
Bildwinkel	110°	Filtergröße Durchmesser	58 mm
Blendenlamellen	10	Farbe	schwarz
Naheinstellgrenze	0,126 m	Sonstiges	inkl. Sonnenblende, Objektivdeckel, Rückdeckel



D23 mm / 1:1,2 Nokton asphärisch

Artikelnummer	114508	UVP (Euro)	699,00
Anschluss	Z	Größter Abbildungsmaßstab	
Brennweite	23 mm	max. Durchmesser	65,8 mm
Lichtstärke	1:1,2	Gesamtlänge	45,2 mm
Kleinste Blende (F)	16	Übertragung der Exif -Daten	vorhanden (nicht bei allen)
selektives Blendenkontrollsystem	nein	Manueller Fokus-Assistent	vorhanden
Optischer Aufbau	10 Linsen in 6 Gruppen	Gewicht	240 g
Bildwinkel	63,3°	Filtergröße Durchmesser	46 mm
Blendenlamellen	12	Farbe	schwarz
Naheinstellgrenze	0,18 m	Sonstiges	inkl. Sonnenblende, Objektivdeckel, Rückdeckel



D35 mm / 1:1,2 Nokton

Artikelnummer	113787	UVP (Euro)	649,00
Anschluss	Z	Größter Abbildungsmaßstab	
Brennweite	35 mm	max. Durchmesser	65,8 mm
Lichtstärke	1:1,2	Gesamtlänge	41,0 mm
Kleinste Blende (F)	16	Übertragung der Exif -Daten	vorhanden (nicht bei allen)
selektives Blendenkontrollsystem	nein	Manueller Fokus-Assistent	vorhanden
Optischer Aufbau	8 Linsen in 6 Gruppen	Gewicht	230 g
Bildwinkel	44,0°	Filtergröße Durchmesser	46 mm
Blendenlamellen	12	Farbe	schwarz
Naheinstellgrenze	0,3 m	Sonstiges	inkl. Sonnenblende, Objektivdeckel, Rückdeckel



Foto: Patrick Lipke mit dem **NOKTON 40 mm F1,2**

28 mm / 1:1,5 Nokton asphärisch

Artikelnummer	121515	UVP (Euro)	1049,00
Anschluss	Z	Größter Abbildungsmaßstab	
Brennweite	28 mm	max. Durchmesser	67,6 mm
Lichtstärke	1:1,5	Gesamtlänge	57,0 mm
Kleinste Blende (F)	16	Übertragung der Exif -Daten	vorhanden
selektives Blendenkontrollsystem	nein	Manueller Fokus-Assistent	vorhanden
Optischer Aufbau	10 Linsen in 8 Gruppen	Gewicht	360 g
Bildwinkel	74,6°	Filtergröße Durchmesser	52 mm
Blendenlamellen	12	Farbe	schwarz
Naheinstellgrenze	0,28 m	Sonstiges	abnehmbare Sonnenblende inklusive



28 mm / 1:2 APO-LANTHAR asphärisch

Artikelnummer	124549	UVP (Euro)	1149,00
Anschluss	Z	Größter Abbildungsmaßstab	1:6,9
Brennweite	28 mm	max. Durchmesser	68,8 mm
Lichtstärke	1:2	Gesamtlänge	60,0 mm
Kleinste Blende (F)	16	Übertragung der Exif -Daten	vorhanden
selektives Blendenkontrollsystem	ja	Manueller Fokus-Assistent	vorhanden
Optischer Aufbau	8 Gruppen / 12 Elemente	Gewicht	350 g
Bildwinkel	74,0°	Filtergröße Durchmesser	58 mm
Blendenlamellen	12	Farbe	schwarz
Naheinstellgrenze	0,28 m	Sonstiges	-



D35 mm / 1:2,0 Macro APO-Ultron

Artikelnummer	115407	UVP (Euro)	729,00
Anschluss	Z	Größter Abbildungsmaßstab	1:2
Brennweite	35 mm	max. Durchmesser	67,6 mm
Lichtstärke	1:2,0	Gesamtlänge	56,7 mm
Kleinste Blende (F)	22	Übertragung der Exif -Daten	vorhanden (nicht bei allen)
selektives Blendenkontrollsystem	nein	Manueller Fokus-Assistent	vorhanden
Optischer Aufbau	9 Linsen in 6 Gruppen	Gewicht	290 g
Bildwinkel	42,7°	Filtergröße Durchmesser	52 mm
Blendenlamellen	10	Farbe	schwarz
Naheinstellgrenze	0,163 m	Sonstiges	inkl. Sonnenblende, Objektivdeckel, Rückdeckel



35 mm / 1:2,0 APO-Lanthar asphärisch II

Artikelnummer	120784	UVP (Euro)	1149,00
Anschluss	Z	Größter Abbildungsmaßstab	
Brennweite	35 mm	max. Durchmesser	68,8 mm
Lichtstärke	1:2,0	Gesamtlänge	70,4 mm
Kleinste Blende (F)	16	Übertragung der Exif -Daten	vorhanden (nicht bei allen)
selektives Blendenkontrollsystem	nein	Manueller Fokus-Assistent	vorhanden
Optischer Aufbau	11 Linsen in 9 Gruppen	Gewicht	420 g
Bildwinkel	62,1°	Filtergröße Durchmesser	58 mm
Blendenlamellen	12	Farbe	schwarz
Naheinstellgrenze	0,27 m	Sonstiges	inkl. Sonnenblende, Objektivdeckel, Rückdeckel



Objektive mit Z-Anschluss für Nikon

40 mm / 1:1,2 Nokton asphärisch

Artikelnummer	115408	UVP (Euro)	769,00
Anschluss	Z	Größter Abbildungsmaßstab	1:4,9
Brennweite	40 mm	max. Durchmesser	67,7 mm
Lichtstärke	1:1,2	Gesamtlänge	53,9 mm
Kleinste Blende (F)	22	Übertragung der Exif-Daten	vorhanden (nicht bei allen)
selektives Blendenkontrollsystem	nein	Manueller Fokus-Assistent	vorhanden
Optischer Aufbau	8 Linsen in 6 Gruppen	Gewicht	315 g
Bildwinkel	54,8°	Filtergröße Durchmesser	58 mm
Blendenlamellen	10	Farbe	schwarz
Naheinstellgrenze	0,3 m	Sonstiges	inkl. Sonnenblende, Objektivdeckel, Rückdeckel



50 mm / 1:1,0 Nokton asphärisch

Artikelnummer	116265	UVP (Euro)	1799,00
Anschluss	Z	Größter Abbildungsmaßstab	
Brennweite	50 mm	max. Durchmesser	67,6 mm
Lichtstärke	1:1,0	Gesamtlänge	66,6 mm
Kleinste Blende (F)	16	Übertragung der Exif-Daten	vorhanden (nicht bei allen)
selektives Blendenkontrollsystem	nein	Manueller Fokus-Assistent	vorhanden
Optischer Aufbau	9 Linsen in 7 Gruppen	Gewicht	598 g
Bildwinkel	47,9°	Filtergröße Durchmesser	62 mm
Blendenlamellen	12	Farbe	schwarz
Naheinstellgrenze	0,45 m	Sonstiges	inkl. Sonnenblende, Objektivdeckel, Rückdeckel



75 mm / 1:1,5 Nokton asphärisch

Artikelnummer	119373	UVP (Euro)	1049,00
Anschluss	Z	Größter Abbildungsmaßstab	
Brennweite	75 mm	max. Durchmesser	74,0 mm
Lichtstärke	1:1,5	Gesamtlänge	71,9 mm
Kleinste Blende (F)	32	Übertragung der Exif-Daten	ja
selektives Blendenkontrollsystem	ja	Manueller Fokus-Assistent	ja
Optischer Aufbau	7 Linsen in 6 Gruppen	Gewicht	525 g
Bildwinkel	32,6°	Filtergröße Durchmesser	62 mm
Blendenlamellen	12	Farbe	schwarz
Naheinstellgrenze	0,5 m	Sonstiges	inkl. Sonnenblende, Objektivdeckel, Rückdeckel



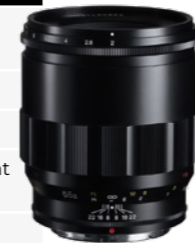
50 mm / 1:2,0 APO-Lanthar asphärisch II

Artikelnummer	120786	UVP (Euro)	1149,00
Anschluss	Z	Größter Abbildungsmaßstab	
Brennweite	50 mm	max. Durchmesser	68,8 mm
Lichtstärke	1:2,0	Gesamtlänge	64,3 mm
Kleinste Blende (F)	16	Übertragung der Exif-Daten	vorhanden (nicht bei allen)
selektives Blendenkontrollsystem	nein	Manueller Fokus-Assistent	vorhanden
Optischer Aufbau	10 Linsen in 8 Gruppen	Gewicht	370 g
Bildwinkel	46,5°	Filtergröße Durchmesser	58 mm
Blendenlamellen	12	Farbe	schwarz
Naheinstellgrenze	0,45 m	Sonstiges	inkl. Sonnenblende, Objektivdeckel, Rückdeckel



65 mm / 1:2,0 Macro APO-Lanthar asphärisch

Artikelnummer	115731	UVP (Euro)	1149,00
Anschluss	Z	Größter Abbildungsmaßstab	1:2
Brennweite	65 mm	max. Durchmesser	78,0 mm
Lichtstärke	1:2,0	Gesamtlänge	88,8 mm
Kleinste Blende (F)	22	Übertragung der Exif-Daten	vorhanden (nicht bei allen)
selektives Blendenkontrollsystem	nein	Manueller Fokus-Assistent	vorhanden
Optischer Aufbau	10 Linsen in 8 Gruppen	Gewicht	618 g
Bildwinkel	38,0°	Filtergröße Durchmesser	67 mm
Blendenlamellen	10	Farbe	schwarz
Naheinstellgrenze	0,31 m	Sonstiges	inkl. Sonnenblende, Objektivdeckel, Rückdeckel



75 mm / 1:1,8 PORTRAIT-HELIAR

Artikelnummer	124860	UVP (Euro)	1199,00
Anschluss	Z	Größter Abbildungsmaßstab	1:7,4
Brennweite	75 mm	max. Durchmesser	71,2 mm
Lichtstärke	1:1,8	Gesamtlänge	90,0 mm
Kleinste Blende (F)	11	Übertragung der Exif-Daten	ja
selektives Blendenkontrollsystem	ja	Manueller Fokus-Assistent	ja
Optischer Aufbau	3 Gruppen / 6 Elemente	Gewicht	580 g
Bildwinkel	33,2°	Filtergröße Durchmesser	62 mm
Blendenlamellen	9	Farbe	schwarz
Naheinstellgrenze	0,7 m	Sonstiges	Kontrollring für sphärische Aberration

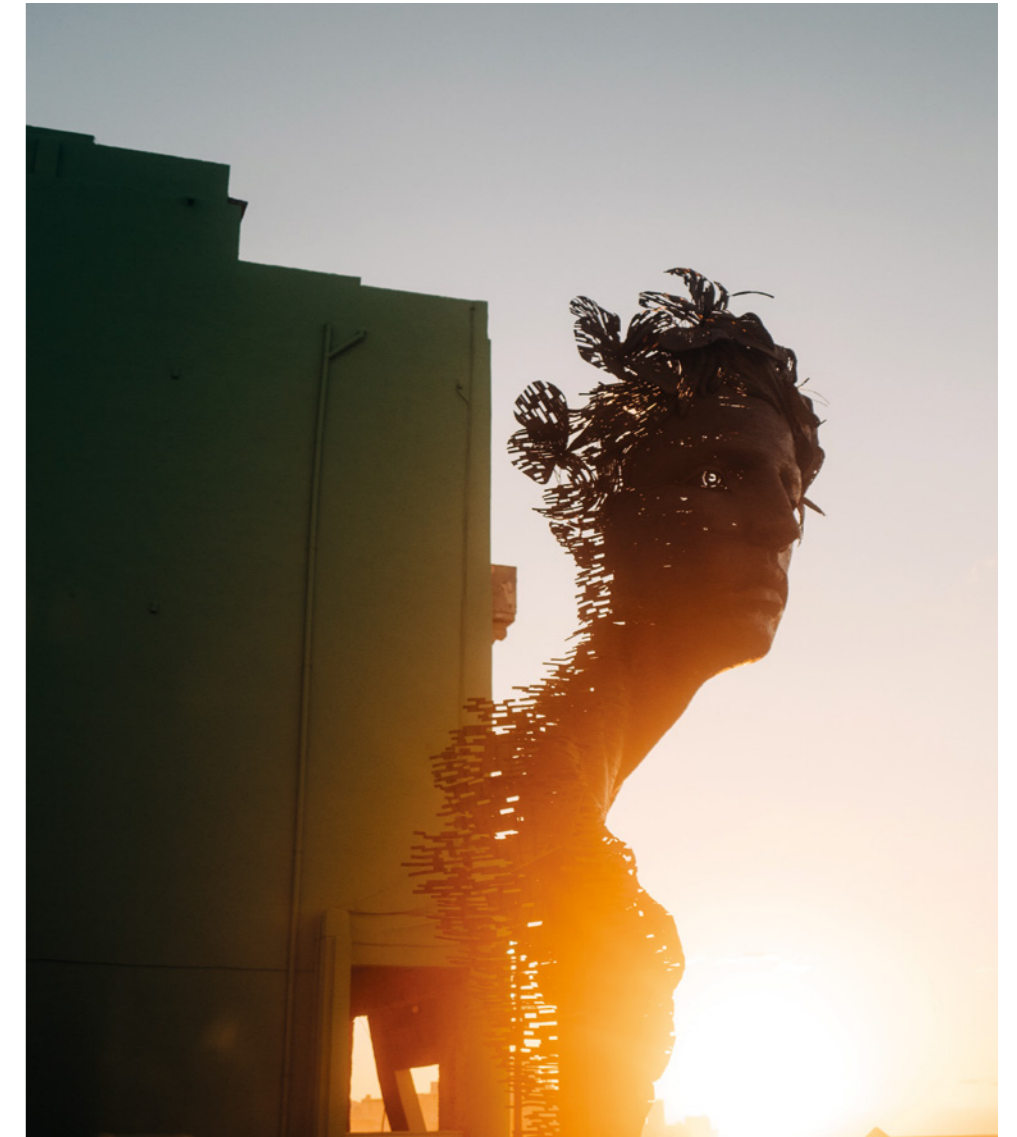


Foto: Niko Neithardt mit dem **Nokton 40 mm f1,2**



Foto: Moritz Hilpert mit dem **NOKTON 75 mm F1,5**

Objektive mit RF-Anschluss für Canon

40 mm / 1:1,2 Nokton asphärisch

Artikelnummer	118638	UVP (Euro)	999,00
Anschluss	RF	max. Durchmesser	70,8 mm
Brennweite	50 mm	Gesamtlänge	56,4 mm
Lichtstärke	1:1,2	Übertragung der Exif -Daten	ja
Kleinste Blende (F)	22	Manueller Fokus-Assistent	ja
selektives Blendenkontrollsystem	ja	Gewicht	400 g
Optischer Aufbau	8 Linsen in 6 Gruppen	Filtergröße Durchmesser	58 mm
Bildwinkel	54,9°	Farbe	schwarz
Blendenlamellen	10	Sonstiges	inkl. Sonnenblende, Objektivdeckel, Rückdeckel
Naheinstellgrenze	0,30 m		



75 mm / 1:1,5 Nokton asphärisch

Artikelnummer	119207	UVP (Euro)	1049,00
Anschluss	RF	max. Durchmesser	74,0 mm
Brennweite	75 mm	Gesamtlänge	71,9 mm
Lichtstärke	1:1,5	Übertragung der Exif -Daten	ja
Kleinste Blende (F)	32	Manueller Fokus-Assistent	ja
selektives Blendenkontrollsystem	ja	Gewicht	525 g
Optischer Aufbau	7 Linsen in 6 Gruppen	Filtergröße Durchmesser	62 mm
Bildwinkel	32,6°	Farbe	schwarz
Blendenlamellen	12	Sonstiges	inkl. Sonnenblende, Objektivdeckel, Rückdeckel
Naheinstellgrenze	0,5 m		



50 mm / 1:1,0 Nokton asphärisch

Artikelnummer	117963	UVP (Euro)	1799,00
Anschluss	RF	max. Durchmesser	79,3 mm
Brennweite	50 mm	Gesamtlänge	64 mm
Lichtstärke	1:1,0	Übertragung der Exif -Daten	ja
Kleinste Blende (F)	16	Manueller Fokus-Assistent	ja
selektives Blendenkontrollsystem	ja	Gewicht	650 g
Optischer Aufbau	9 Linsen in 7 Gruppen	Filtergröße Durchmesser	67 mm
Bildwinkel	48°	Farbe	schwarz
Blendenlamellen	12	Sonstiges	inkl. Sonnenblende, Objektivdeckel, Rückdeckel
Naheinstellgrenze	0,45 m		



75 mm / 1:1,8 PORTRAIT-HELIAR

Artikelnummer	124859	UVP (Euro)	1199,00
Anschluss	RF	Größter Abbildungsmaßstab	1:7,4
Brennweite	75 mm	max. Durchmesser	70,0 mm
Lichtstärke	1:1,8	Gesamtlänge	86,0 mm
Kleinste Blende (F)	11	Übertragung der Exif -Daten	ja
selektives Blendenkontrollsystem	ja	Manueller Fokus-Assistent	ja
Optischer Aufbau	3 Gruppen / 6 Elemente	Gewicht	570 g
Bildwinkel	33,2°	Filtergröße Durchmesser	62 mm
Blendenlamellen	9	Farbe	schwarz
Naheinstellgrenze	0,7 m	Sonstiges	Kontrollring für sphärische Aberration



Objektive mit SLR-Anschluss für Spiegelreflex Nikon

28 mm / 1:2,8 Color Skopar SL II S asphärisch

Artikelnummer	112523	UVP (Euro)	529,00
Anschluss	Nikon AI-S (CPU integriert)	Größter Abbildungsmaßstab	
Brennweite	28 mm	max. Durchmesser	66,3 mm
Lichtstärke	1:2,8	Gesamtlänge	32,8 mm
Kleinste Blende (F)	22	Gewicht	205 g
Optischer Aufbau	7 Linsen in 6 Gruppen	Filtergröße	52 mm
Bildwinkel	74,8°	Farben	schwarz
Blendenlamellen	9	Sonstiges	Objektivdeckel
Naheinstellgrenze	0,15 m	optional	LH 28 II S



40 mm / 1:2,0 Ultron SL II S asphärisch

Artikelnummer	100916	UVP (Euro)	549,00
Anschluss	Nikon AI-S (CPU integriert)	Größter Abbildungsmaßstab	1:4
Brennweite	40 mm	max. Durchmesser	66,3 mm
Lichtstärke	1:2	Gesamtlänge	37,5 mm
Kleinste Blende (F)	22	Gewicht	260 g
Optischer Aufbau	6 Linsen in 5 Gruppen	Filtergröße	52 mm
Bildwinkel	57°	Farben	schwarz/schwarz
Blendenlamellen	9	Sonstiges	Objektivdeckel
Naheinstellgrenze	0,25 m	optional	LH 40 II S



55 mm / 1:1,2 Nokton SL II S

Artikelnummer	116706	UVP (Euro)	649,00
Anschluss	Nikon AI-S (CPU integriert)	Größter Abbildungsmaßstab	
Brennweite	55 mm	max. Durchmesser	69,0 mm
Lichtstärke	1:1,2	Gesamtlänge	48,1 mm
Kleinste Blende (F)	16	Gewicht	365 g
Optischer Aufbau	7 Linsen in 6 Gruppen	Filtergröße	52 mm
Bildwinkel	43°	Farben	schwarz
Blendenlamellen	9	Sonstiges	Objektivdeckel
Naheinstellgrenze	0,45 m	optional	LH 55S



58 mm / 1:1,4 Nokton SL II S

Artikelnummer	19598	UVP (Euro)	579,00
Anschluss	Nikon AI-S (CPU integriert)	Größter Abbildungsmaßstab	1:5,8
Brennweite	58 mm	max. Durchmesser	67,6 mm
Lichtstärke	1:1,4	Gesamtlänge	45,5 mm
Kleinste Blende (F)	16	Gewicht	320 g
Optischer Aufbau	7 Linsen in 6 Gruppen	Filtergröße	52 mm
Bildwinkel	40°	Farben	schwarz/schwarz
Blendenlamellen	9	Sonstiges	Objektivdeckel
Naheinstellgrenze	0,45 m	optional	LH 58S



90 mm / 1:2,8 APO-Skopar SL II

Artikelnummer	112866	UVP (Euro)	579,00
Anschluss	Nikon AI-S (CPU integriert)	Größter Abbildungsmaßstab	
Brennweite	90 mm	max. Durchmesser	66,3 mm
Lichtstärke	1:2,8	Gesamtlänge	41,0 mm
Kleinste Blende (F)	22	Gewicht	260 g
Optischer Aufbau	7 Linsen in 7 Gruppen	Filtergröße	52 mm
Bildwinkel	27,5°	Farben	schwarz
Blendenlamellen	9	Sonstiges	Objektivdeckel
Naheinstellgrenze	0,90 m	optional	LH 90 II S



Foto: Vivienne Bade mit dem **Ultron SL II 40 mm F2**

Zubehör für echte Perfektionisten – Sucher



Sucher 10 mm / Metall

Artikelnummer	UVP (Euro)
19422	399
Typ	Albada Reverse Galileo Sucher
Optischer Aufbau	5 Linsen in 5 Gruppen
Vergrößerung	0.32-fach
Sucherdioptrin	-0.6 dpt
Gewicht	60 g
Farben	schwarz
Sonstiges	---



Sucher 15 mm / Metall

Artikelnummer	UVP (Euro)
19644	269
Typ	Reverse Galileo Sucher
Optischer Aufbau	5 Linsen in 5 Gruppen
Vergrößerung	0.31-fach
Sucherdioptrin	-1,1 dpt
Gewicht	56 g
Farben	schwarz
Sonstiges	mit Leuchtrahmen



Sucher 21/25 mm / Metall

Artikelnummer	UVP (Euro)
19646	249
Typ	Reverse Galileo Sucher
Optischer Aufbau	4 Linsen in 4 Gruppen
Vergrößerung	0.42-fach
Sucherdioptrin	-1,1 dpt
Gewicht	43 g
Farben	schwarz
Sonstiges	Parallaxenausgleich bei 25 mm



Foto: Luã Araujo
Canon Setup mit dem Nokton 40 mm f1,2

Zubehör für echte Perfektionisten – Adapter



Adapter VM / E II

Artikelnummer	UVP (Euro)
19634	199



Adapter M / L
(Schraubgewinde)

Artikelnummer	UVP (Euro)
19450: 28/90 mm, 19451: 35/135 mm, 19454: 50/75 mm	74



Nah+ Systemadapter VM / Z

Artikelnummer	UVP (Euro)
109386	299



Nah+ Systemadapter VM / E II

Artikelnummer	UVP (Euro)
114293	299



Foto: Luã Araujo
Canon Setup mit dem Nokton 40 mm f1,2



Nah+ Systemadapter VM / X II

Artikelnummer	UVP (Euro)
113565	299

Zubehör für echte Perfektionisten – Sonnenblenden



LH 4N

Artikelnummer 19640	UVP (Euro) 79
für 35 mm / F2,5 Pancake Objektiv	



LH 6

Artikelnummer 19611	UVP (Euro) 79
für 35 mm / F1,4 und 40 mm / F1,4 Objektive	



LH 8

Artikelnummer 19639	UVP (Euro) 119
für 35 mm / F1,2 Objektiv II	



LH 10

Artikelnummer 103572	UVP (Euro) 129
für 50 mm / F1,2 Objektiv	



LH 11

Artikelnummer 105063	UVP (Euro) 99
für 21 mm 1:3,5 Color-Skopar (Vintage Line)	



LH 12

Artikelnummer 105064	UVP (Euro) 99
für 35 mm / F2,0 Ultron (Vintage Line)	



LH 13

Artikelnummer 110785	UVP (Euro) 109
für 50 mm / F2,0 APO-Lanthar VM	



LH 14

Artikelnummer 122678	UVP (Euro) 99
für 35 mm F1,2 Nokton VM, 40 mm F1,2 Nokton VM, 50 mm F1,2 Nokton VM	



LH 15

Artikelnummer 122679	UVP (Euro) 129
für 40 mm F1,2 Nokton VM, 50 mm F1,2 Nokton VM	



LH 28 II S

Artikelnummer 112524	UVP (Euro) 69
für 28 mm / F 2,8 SL II S Objektiv	



LH 40 II S

Artikelnummer 100959	UVP (Euro) 69
für 40 mm / F 2,0 SL II S Objektiv	



LH 55 S

Artikelnummer 19606	UVP (Euro) 69
für 55 mm / F 1,2 SL II S Objektiv	



LH 58 S

Artikelnummer 19606	UVP (Euro) 69
für 58 mm / F 1,4 SL II S Objektiv	



LH 90 II S

Artikelnummer 112867	UVP (Euro) 69
für 90 mm / F 2,8 SL II S Objektiv	

Sonstiges



VC Meter / Belichtungsmesser

Artikelnummer 19440 silber, 19441 schwarz	UVP (Euro) 28900€
---	----------------------

Aufsteckbarer Belichtungsmesser für
Kameras ohne eigenes Lichtmesssystem.

Metallgehäuse, Bildwinkel ca. 30 °, mit Silizium-Fotodiode.

Filmempfindlichkeitsbereich ISO 25/15 bis 3200/36

Belichtungsbereich EV 1 (1s, F 1,4) bis EV 20 (1/2000 s, F 22), Gewicht 42 g.



Ferngläser - mehr sehen. Mehr erleben.

Tradition trifft Weitblick. Seit 1756 steht der Name Voigtländer für optische Perfektion, technische Präzision und zeitloses Design. Mit unseren neuen Voigtländer Ferngläsern setzen wir diese Tradition fort – und öffnen ein neues Kapitel der Beobachtung.

Für alle, die genauer hinsehen. Ob in der Natur, auf Reisen oder bei sportlichen Ereignissen – die neuen Ferngläser vereinen brillante Schärfe, natürliche Farbwiedergabe und eine außergewöhnliche Haptik.

Jedes Detail wurde mit höchster Sorgfalt entwickelt – für ein Seherlebnis, das genauso anspruchsvoll ist wie du.

Erlebe die Welt mit neuen Augen.



Ferngläser



8x25 APO Mod. Vienna

Artikelnummer	120163	UVP (Euro)	399,00
Vergrößerung	8x	Dioptrienausgleich	+/- 4,0 dptr
Objektivdurchmesser	25 mm	Pupillendistanz	35 - 74 mm
Austrittspupillendurchmesser	3,1 mm	Funktionstemperatur	-10°C / +60°C
Transmission	90%	Gehäusematerial	Magnesium
Sehfeld	136 m / 1000 m	Abmessungen L x B x T (bei max. Pupillendistanz)	103 x 121,5 x 44 mm
Sehfeld augenseitig	56°	Gewicht	340 g
Naheinstellgrenze	1,8 m	Wasserdichte / Schutzklasse	stickstoffgefüllt, wasserdicht für 1m / 30 min., Schutzklasse IP67
Austrittspupillensabstand	19 mm		



8x32 APO Mod. Vienna

Artikelnummer	120169	UVP (Euro)	799,00
Vergrößerung	8x	Dioptrienausgleich	+/- 4,0 dptr
Objektivdurchmesser	32 mm	Pupillendistanz	55 - 72 mm
Austrittspupillendurchmesser	4 mm	Funktionstemperatur	-10°C / +60°C
Transmission	90%	Gehäusematerial	Magnesium
Sehfeld	149 m / 1000 m	Abmessungen L x B x T (bei max. Pupillendistanz)	128,5 x 128,5 x 48 mm
Sehfeld augenseitig	60°	Gewicht	640 g
Naheinstellgrenze	2 m	Wasserdichte / Schutzklasse	stickstoffgefüllt, wasserdicht für 1m / 30 min., Schutzklasse IP67
Austrittspupillensabstand	18,5 mm		



8x42 APO Mod. Vienna

Artikelnummer	120172	UVP (Euro)	899,00
Vergrößerung	8x	Dioptrienausgleich	+/- 4,0 dptr
Objektivdurchmesser	42 mm	Pupillendistanz	55 - 72 mm
Austrittspupillendurchmesser	5,3 mm	Funktionstemperatur	-10°C / +60°C
Transmission	90%	Gehäusematerial	Magnesium
Sehfeld	142 m / 1000 m	Abmessungen L x B x T (bei max. Pupillendistanz)	144 x 130 x 50 mm
Sehfeld augenseitig	59°	Gewicht	770 g
Naheinstellgrenze	2 m	Wasserdichte / Schutzklasse	stickstoffgefüllt, wasserdicht für 1m / 30 min., Schutzklasse IP67
Austrittspupillensabstand	20,4 mm		



10x25 APO Mod. Vienna

Artikelnummer	120167	UVP (Euro)	399,00
Vergrößerung	10x	Dioptrienausgleich	+/- 4,0 dptr
Objektivdurchmesser	25 mm	Pupillendistanz	35 - 74 mm
Austrittspupillendurchmesser	2,5 mm	Funktionstemperatur	-10°C / +60°C
Transmission	90%	Gehäusematerial	Magnesium
Sehfeld	112 m / 1000 m	Abmessungen L x B x T (bei max. Pupillendistanz)	100 x 121,5 x 44 mm
Sehfeld augenseitig	58°	Gewicht	330 g
Naheinstellgrenze	1,8 m	Wasserdichte / Schutzklasse	stickstoffgefüllt, wasserdicht für 1m / 30 min., Schutzklasse IP67
Austrittspupillensabstand	15 mm		



10x32 APO Mod. Vienna

Artikelnummer	120171	UVP (Euro)	799,00
Vergrößerung	10x	Dioptrienausgleich	+/- 4,0 dptr
Objektivdurchmesser	32 mm	Pupillendistanz	55 - 72 mm
Austrittspupillendurchmesser	3,2 mm	Funktionstemperatur	-10°C / +60°C
Transmission	90%	Gehäusematerial	Magnesium
Sehfeld	127 m / 1000 m	Abmessungen L x B x T (bei max. Pupillendistanz)	128,5 x 128,5 x 48 mm
Sehfeld augenseitig	63°	Gewicht	630 g
Naheinstellgrenze	2 m	Wasserdichte / Schutzklasse	stickstoffgefüllt, wasserdicht für 1m / 30 min., Schutzklasse IP67
Austrittspupillensabstand	16 mm		



10x42 APO Mod. Vienna

Artikelnummer	120173	UVP (Euro)	899,00
Vergrößerung	10x	Dioptrienausgleich	+/- 4,0 dptr
Objektivdurchmesser	42 mm	Pupillendistanz	55 - 72 mm
Austrittspupillendurchmesser	4,2 mm	Funktionstemperatur	-10°C / +60°C
Transmission	90%	Gehäusematerial	Magnesium
Sehfeld	113 m / 1000 m	Abmessungen L x B x T (bei max. Pupillendistanz)	144 x 130 x 50 mm
Sehfeld augenseitig	59°	Gewicht	725 g
Naheinstellgrenze	2 m	Wasserdichte / Schutzklasse	stickstoffgefüllt, wasserdicht für 1m / 30 min., Schutzklasse IP67
Austrittspupillensabstand	16,8 mm		



Voigtländer

Voigtländer GmbH

Benno-Strauss-Straße 39
D-90763 Fürth

[🌐 voigtlaender.de](https://www.voigtlaender.de) · [🎵 voigtlander_lenses](https://www.instagram.com/voigtlander_offiziell) · [📷 voigtlander_offiziell](https://www.instagram.com/voigtlander_offiziell) · [📄 voigtlander](https://www.linkedin.com/company/voigtlander)