



HOW TO USE IMPOSSIBLE INSTANT FILMS IN TRADITIONAL POLAROID CAMERAS

Discover the beauty and complexities of Impossible's fresh instant films for traditional Polaroid cameras. These new materials behave differently than the highly standardized Polaroid films and will only develop the way you'd expect them to as long as you follow a few important points. Please carefully read these instructions to get the most out of these new film materials:

- 1 Use the right film in the right camera – see details on the film packaging or at www.the-impossible-project.com/ourfilm/. Impossible films are available in different formats and film speeds, some film types will not work with every Polaroid camera.
- 2 Hold the camera stable, especially at low light levels and press the button.
- 3 Immediately shield the image from light as the camera ejects it, the first split seconds are crucial!
- 4 Protect the picture from light for up to 3 minutes while it develops (let it develop upside down).
- 5 Turn the picture over and enjoy your Impossible instant picture. In order to enhance the picture quality and minimize unwanted aging alterations please apply our recommended Dry Age procedure: www.the-impossible-project.com/dryage

For updated and further essential information please visit our specific film product websites at www.the-impossible-project.com/ourfilm/

TROUBLESHOOTING

Problem: Pictures are too light and low in contrast.

Solution: Make sure you shield the picture from light immediately as it gets ejected. Make sure that the lighten darken wheel is set correctly for your camera and the film you're using. Make sure that the pictures are developed at average room temperature as Impossible films are sensitive to temperature: below 15 °C/59 °F pictures tend to develop too light and low in contrast.

Problem: Pictures are too dark.

Solution: Make sure that you use the right film in the right camera (see details on the film packaging or at www.the-impossible-project.com/ourfilm/). Make sure you shield the picture from light immediately as it gets ejected from the camera. Make sure that the pictures are developed at average room temperature as Impossible films are sensitive to temperature: above 25 °C/77 °F pictures tend to turn dark.

If you have any further questions, please visit our Online Support Desk at <http://support.the-impossible-project.com> or write an E-Mail to service@the-impossible-project.com

SO VERWENDEN SIE IMPOSSIBLE SOFORTBILDFILME IN IHRER POLAROIDKAMERA

Entdecken Sie die Schönheit und Eigenheiten der neuen Impossible Sofortbildfilme! Diese verhalten sich anders, als Sie es von den standardisierten Polaroidfilmen gewohnt sind. Deswegen ist es notwendig, einige wichtige Punkte bei ihrer Verwendung zu beachten. Bitte lesen Sie die folgenden Hinweise aufmerksam durch und starten Sie dann in Ihr erfolgreiches, analoges Abenteuer:

- 1 Verwenden Sie den für Ihre Kamera passenden Film – Details dazu finden Sie auf der Filmverpackung und auf www.the-impossible-project.com/ourfilm/. Impossible Sofortbildfilme sind in unterschiedlichen Formaten und Lichtempfindlichkeiten erhältlich, nicht jeder Film ist für jede Kamera geeignet.
- 2 Halten Sie die Kamera ruhig, um besonders bei schlechten Lichtverhältnissen verwackelte Bilder zu vermeiden.
- 3 Schützen Sie das Bild nach Auswurf aus der Kamera sofort vor Licht!
- 4 Schützen Sie das Bild für weitere 3 Minuten vor Lichteinfall, indem Sie es einfach umgedreht entwickeln lassen.
- 5 Bewundern Sie nun Ihr Impossible Sofortbild. Um Veränderungen der Bildqualität im Laufe der Zeit zu vermeiden, empfehlen wir, die Impossible Bilder mit der Dry Age Methode zu stabilisieren: www.the-impossible-project.com/dryage

Um alle wichtigen und laufend aktualisierten Informationen zur Handhabung der Impossible Filme zu erhalten, besuchen Sie bitte unsere spezifischen Produktinformationswebseiten unter www.the-impossible-project.com/ourfilm/

ERSTE HILFE

Das Problem: Das Bild ist zu hell und hat nur wenig Kontrast.

Die Lösung: Gehen Sie sicher, dass das Bild nach Auswurf aus der Kamera sofort vor Licht geschützt wurde. Überprüfen Sie, ob die Einstellung des Belichtungskorrekturrads Ihrer Kamera dem Film entspricht. Fotografieren Sie bei durchschnittlicher Raumtemperatur, da Impossible Filme sensibel auf Temperatur reagieren: bei weniger als 15 °C können Bilder sehr hell werden und nur wenig Kontrast aufweisen.

Das Problem: Das Bild ist zu dunkel.

Die Lösung: Gehen Sie sicher, dass Sie den richtigen Film für Ihre Kamera verwendet haben (Details dazu finden sich auf der Filmverpackung und auf www.the-impossible-project.com/ourfilm/). Achten Sie darauf, dass das Bild nach Auswurf aus der Kamera sofort vor Licht geschützt wird! Fotografieren Sie bei durchschnittlicher Raumtemperatur, da Impossible Filme sensibel auf Temperatur reagieren: bei mehr als 25 °C können Bilder sehr dunkel werden.

Bei weiteren Fragen besuchen Sie bitte unseren Online Support Desk unter <http://support.the-impossible-project.com> oder schreiben Sie uns eine E-Mail an service@the-impossible-project.com

VOICI COMMENT UTILISER LES FILMS INSTANTANÉS IMPOSSIBLE AVEC VOTRE APPAREIL POLAROID

Découvrez toute la beauté et la sophistication des films instantanés Impossible compatibles avec les appareils Polaroid traditionnels. Ces nouveaux films ne réagissent pas de la même manière que les produits Polaroid très standardisés : en effet, le résultat escompté sera optimisé si vous suivez les quelques instructions clés ci-après. Lisez attentivement ces instructions afin de rendre vos clichés magiques !

- 1 Utilisez le bon film pour le bon appareil : référez-vous aux indications présentes sur l'emballage ou en ligne à l'adresse suivante www.the-impossible-project.com/ourfilm/. Les films Impossible sont disponibles sous différents formats et sensibilités. Tous les films ne conviennent pas à tous les appareils.
- 2 Tenez votre appareil sans bouger, notamment en conditions de faible luminosité et appuyez sur le déclencheur.
- 3 Protégez immédiatement l'image de la lumière à sa sortie de l'appareil, les premières secondes sont cruciales !
- 4 Laissez à votre image le temps de se développer pendant environ 3 minutes en la retournant face vers le bas, à l'abri de la lumière.
- 5 Retournez l'image et profitez de votre photo instantanée Impossible. Afin d'améliorer la qualité d'image et de minimiser les indésirables altérations dans le temps, nous vous recommandons d'appliquer notre technique Impossible Dry Age: www.the-impossible-project.com/dryage

Pour toutes questions complémentaires, veuillez trouver à l'adresse suivante toutes les mises à jour concernant nos produits : www.the-impossible-project.com/ourfilm/

AIDE

Problème : Les images sont surexposées et manquent de contraste.

Solution : Assurez-vous de bien protéger l'image de la lumière directement à sa sortie de l'appareil. Vérifiez que la molette correctrice d'exposition est convenablement positionnée pour votre appareil et pour le type de film que vous utilisez. Assurez-vous que les photos sont développées dans une pièce de température moyenne, car les films Impossible sont sensibles à la température: En dessous de 15 °C/59 °F, les photos auront tendance à être trop claires et peu contrastées.

Problème : Les images sont trop sombres.

Solution : Assurez-vous d'avoir choisi le bon film pour le bon appareil (lire les indications présentes sur l'emballage du film ou en ligne à l'adresse suivante www.the-impossible-project.com/ourfilm/). Assurez-vous de bien protéger l'image de la lumière à sa sortie de l'appareil. Assurez-vous que les photos sont développées dans une pièce de température moyenne, car les films Impossible sont sensibles à la température: Au-dessus de 25 °C/77 °F, les photos auront tendance à être trop sombres.

Pour toutes interrogations complémentaires, merci de visiter notre aide en ligne à l'adresse suivante : <http://support.the-impossible-project.com> ou de nous écrire à service@the-impossible-project.com

COME UTILIZZARE I FILM Istantanei DI IMPOSSIBLE NELLE TRADIZIONALI CAMERE POLAROID

Scoprite la bellezza e la complessità delle nuove pellicole Impossible per le tradizionali fotocamere Polaroid. Questi nuovi materiali si comportano diversamente dalle pellicole standard di Polaroid, e si sviluppano secondo le vostre aspettative seguendo soli ma pochi fondamentali punti. Cortesemente, leggete con attenzione queste istruzioni per rendere magiche le vostre fotografie istantanee:

- 1 Usate la pellicola giusta per la macchina fotografica con cui intendete scattare – leggete i dettagli riportati sulla scatola delle pellicole o visitate il sito www.the-impossible-project.com/ourfilm/. Le pellicole Impossible sono disponibili in diversi formati e sensibilità: non tutte le pellicole sono adatte a tutte le macchine Polaroid.
- 2 Mantenete la fotocamera stabile, specialmente in condizioni di scarsa luminosità e premete il pulsante di scatto.
- 3 Proteggete immediatamente la fotografia dalla luce non appena la fotocamera la espelle: i primi secondi sono quelli cruciali!
- 4 Mantenete la pellicola al riparo dalla luce per almeno 3 minuti (lasciatela sviluppare rovesciata su una superficie).
- 5 Voltate la fotografia e godetevi la vostra istantanea Impossible. Al fine di migliorare la qualità dell'immagine e ridurre al minimo le alterazioni indesiderate di invecchiamento si prega di applicare la nostra tecnica raccomandata da Dry Age: www.the-impossible-project.com/dryage

Per maggiori e ulteriori informazioni visitate per piacere il nostro website dedicato a questo prodotto www.the-impossible-project.com/ourfilm/

SOLUZIONE DEI PROBLEMI

Problema: Le fotografie sono troppo „chiare“ e scarsamente contrastate.

Soluzione: Cercate di proteggere al meglio la fotografia dalla luce non appena questa viene espulsa dalla fotocamera. Verificate che il cursore „chiaro/scuro“ sia posizionato correttamente per la fotocamera e la pellicola che state usando. Assicurarvi che le immagini siano sviluppate a temperatura ambiente in quanto le pellicole Impossible sono sensibili alla temperatura: sotto i 15 °C/59 °F le immagini tendono ad essere troppo chiare e con poco contrasto.

Problema: Le fotografie sono troppo scure.

Soluzione: Verificate di avere scelto il giusto tipo di pellicola per la vostra fotocamera (leggete i dettagli riportati sulla scatola delle pellicole o online al www.the-impossible-project.com/ourfilm/). Verificate di proteggere al meglio la fotografia dalla luce non appena viene espulsa dalla fotocamera. Assicurarvi che le immagini siano sviluppate a temperatura ambiente media in quanto le pellicole Impossible sono sensibili alla temperatura: sopra 25 °C/77 °F le immagini tendono a diventare scure.

Se avete ulteriori domande, per favore visitate il nostro help desk online al <http://support.the-impossible-project.com> o scrivete una e-mail al service@the-impossible-project.com

CÓMO USAR PELÍCULA INSTANTÁNEA IMPOSSIBLE EN CÁMARAS POLAROID TRADICIONALES

Descubre la belleza y la complejidad de las nuevas películas instantáneas Impossible para cámaras Polaroid tradicionales. Estos materiales nuevos se comportan diferente a las películas Polaroid, y solamente se revelarán tal como esperas si respetas una serie de puntos básicos. Te rogamos que leas estas instrucciones para sacar el máximo partido a tus fotos instantáneas:

- 1 Utiliza la película adecuada para la cámara adecuada; consulta los detalles en el envase de la película o en línea en www.the-impossible-project.com/ourfilm/. Las películas Impossible están disponibles en distintos formatos y velocidades ISO, y no todos los tipos de película funcionarán con cualquier cámara Polaroid.
- 2 Sujeta la cámara firmemente para que se mantenga estable, sobre todo en condiciones de poca luz; y pulsa el disparador.
- 3 Protege la imagen de la luz inmediatamente cuando salga de la cámara; los primeros segundos son vitales!
- 4 Protege la imagen de la luz durante unos 3 minutos mientras ésta se revela (déjala boca abajo).
- 5 Gira la foto y saborea tu imagen instantánea Impossible. Para mejorar la calidad de imagen y reducir al mínimo las alteraciones por envejecimiento no deseadas, aplica nuestra técnica recomendada Dry Age: www.the-impossible-project.com/dryage

Para obtener información esencial actualizada, visita las páginas dedicadas a cada una de nuestras películas en www.the-impossible-project.com/ourfilm/

RESOLUCIÓN DE PROBLEMAS

Problema: Las imágenes son demasiado claras y tienen poco contraste.

Solución: Asegúrate de proteger la imagen de la luz inmediatamente cuando ésta salga de la cámara. Asegúrate de que la rueda de compensación de la exposición esté en la posición correcta para la combinación de cámara y película que estás utilizando. Asegúrate de que las imágenes se revelan a una temperatura ambiente estándar ya que las películas Impossible son sensibles a la temperatura: por debajo de 15 °C/59 °F las imágenes tienden a quedar muy claras y poco contrastadas.

Problema: Las imágenes son demasiado oscuras.

Solución: Asegúrate de utilizar la película adecuada en la cámara adecuada (consulta los detalles en el envase de la película o en línea en www.the-impossible-project.com/ourfilm/a). Asegúrate de que las imágenes se revelan a una temperatura ambiente estándar ya que las películas Impossible son sensibles a la temperatura: por encima de 25 °C/77 °F las imágenes tienden a quedar oscuras.

Si tienes cualquier otra pregunta, visita nuestro servicio de atención al cliente en línea en <http://support.the-impossible-project.com> o escríbenos a service@the-impossible-project.com



PX 70 Color Shade



PX 680 Color Shade

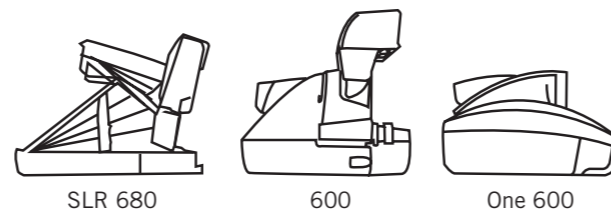


PX 100 Silver Shade



PX 600 Silver Shade

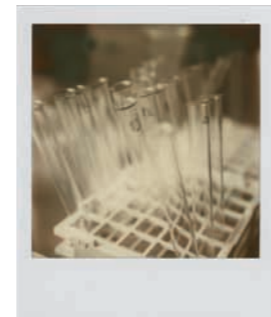
FILMS FOR POLAROID 600 CAMERAS



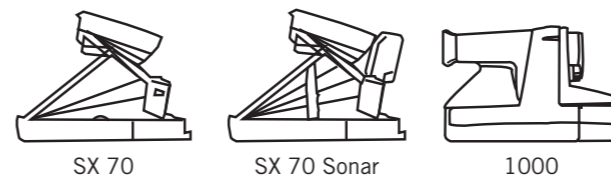
PX 680 Color Shade



PX 600 Silver Shade



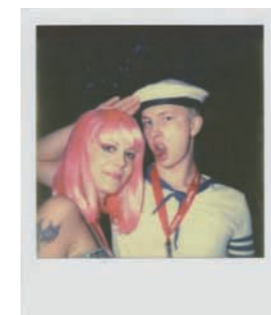
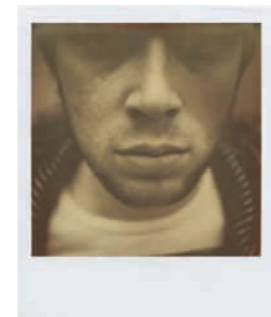
FILMS FOR POLAROID SX 70 CAMERAS



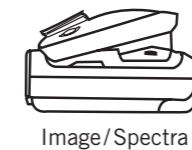
PX 70 Color Shade



PX 100 Silver Shade



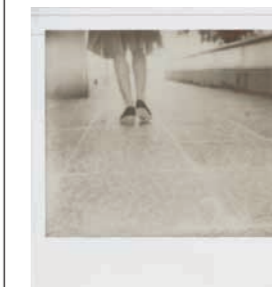
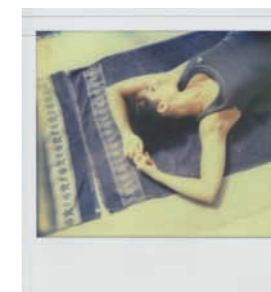
FILMS FOR POLAROID IMAGE/SPECTRA CAMERAS



PZ 680 Color Shade



PZ 600 Silver Shade



IMPOSSIBLE



How to make Impossible images
Wie man Impossible Bilder macht
Comment faire des images Impossible
Come fare foto Impossible
Cómo crear imágenes Impossible

To learn more about Impossible please visit:
www.the-impossible-project.com

If you need any help or have any problems that can not be solved by reading the Tips and Troubleshooting, please visit our Online Support Desk at:
<http://support.the-impossible-project.com>

or contact us directly:
E-Mail: service@the-impossible-project.com
Phone: + 43 1 890 3 190